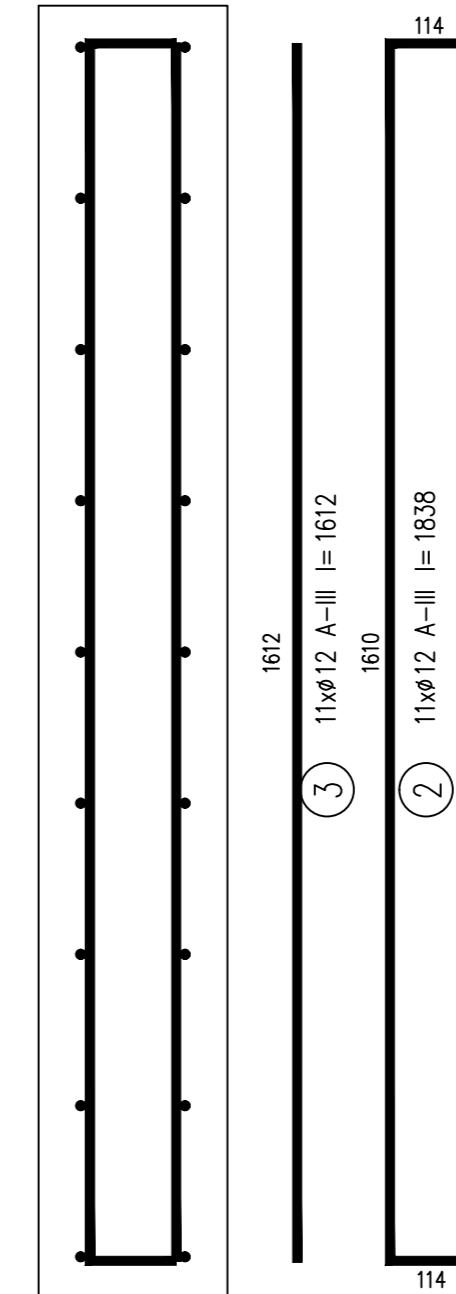
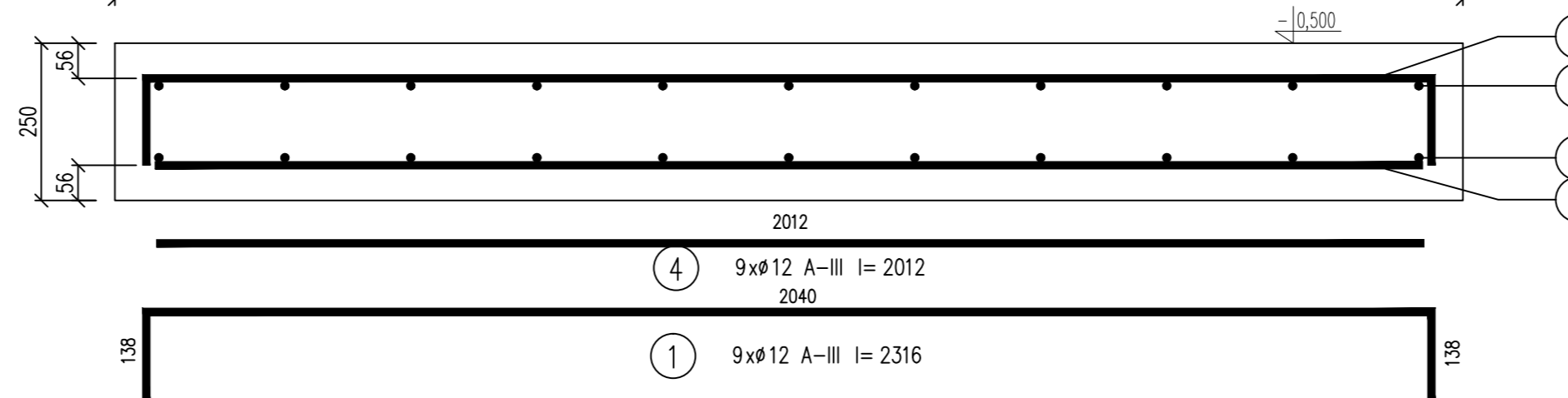


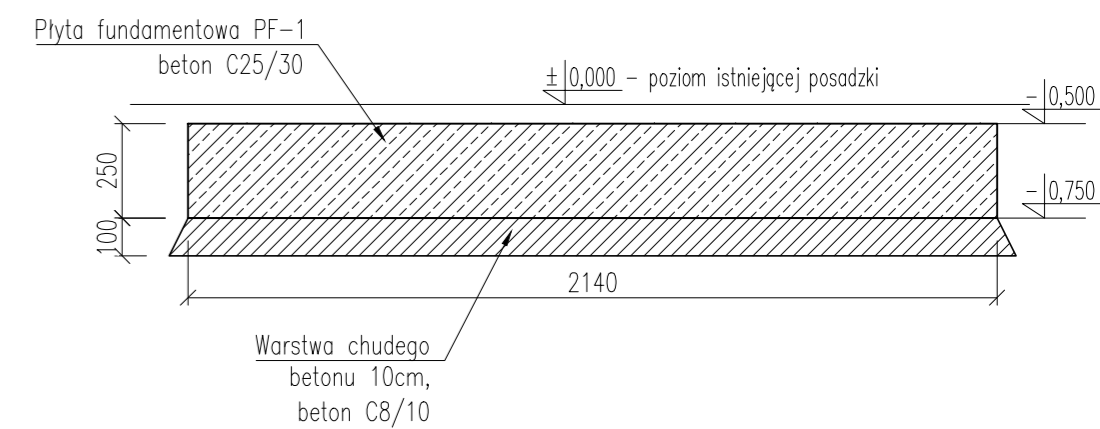
skala 1:10
1 szt.



NAZWA ELEMENTU	NR PRETA	Ø PRETA	DŁUGOŚĆ PRETA	ILOŚĆ			DŁUGOŚĆ RAZEM	
				PRETOW W ELEM.	ELEM.	RAZEM PRETOW	Ø12 A-III	Ø8 A-III
		mm	mm	szt.	szt.	szt.	m	m
FUNDAMENTOWA PF-1 – 1 szt.								
	1	12	2316	9	1	9	20.8	
	2	12	1838	11	1	11	20.2	
	3	12	1612	11	1	11	17.7	
	4	12	2012	9	1	9	18.1	
	5	8	708	15	1	15		10.6
				RAZEM		[m] :	76.9	10.6
				MASA JEDN.		[kg/m] :	0.89	0.39
				MASA		[kg] :	68.2	4.2
				MASA CALK.		[kg] :	72.4	



skala 1:20



1. Beton: C25/30
2. Stal zbrojeniowa: A-III (34GS)
3. OTULINA: 3 i 5cm
5. Fundamenty wykonać na warstwie chudego betonu C8/10 gr. 10cm, nie dopuścić do nawodnienia gruntu w wykopach.
6. Przed przystąpieniem do prac należy dokładnie sprawdzić czy założenia projektowe dają odzwierciedlenie w rzeczywistości.
7. Przed przystąpieniem do pracy należy dokonać koordynacji międzybranżowej.

JEDNOSTKA PROJEKTOWA:

Budowlani

Monika Maciejewska

42-216 Częstochowa, ul. Wierzbowa 18/29

TEL.: 888-089-415

NIP: 8341831611 , REGON:383990589

NAZWA PROJEKTU:	REMONT BUDYNKU ŚWIECZYK WIEJSKIEJ W PODLESIU- ETAP III NA DZ. NR EW. 1495/1, CZĘŚĆ DZ. NR EWID. 1495/2, OBREB 0012 PODLESIE, JEDNOSTKA EWIDENCJA NA LELÓW, UL. KRÓTKA, 42-235 PODLESIE			
ADRES:				
INWESTOR:	URZĄD GMINY LELÓW UL SZCZĘKOCINA 18,42-235 LELÓW			
TRZĘŚC RYSUNKU:	PŁYTA FUNDAMENTOWA PF-1			
PROJEKTANT: mgr inż. Dariusz Chachulski	Nr upr. proj. SLK/8304/PWBKb/18	Podpis:		
SPRAWDZAJĄCY: mgr inż. Paweł Grzybek	Nr upr. proj. L0D/2976/PWBKb/16	Podpis:		
Stadium: Index:	Branża:	Data:	Skala:	Nr Rys.
P.B. --	KONSTRUKCJA	04.2021	1:00	<div>K06</div> <div> <div>Proj.</div> <div>Aut.</div> </div>
PROJEKT OBJĘTY PRAWAMI AUTORSKIMI(1)				