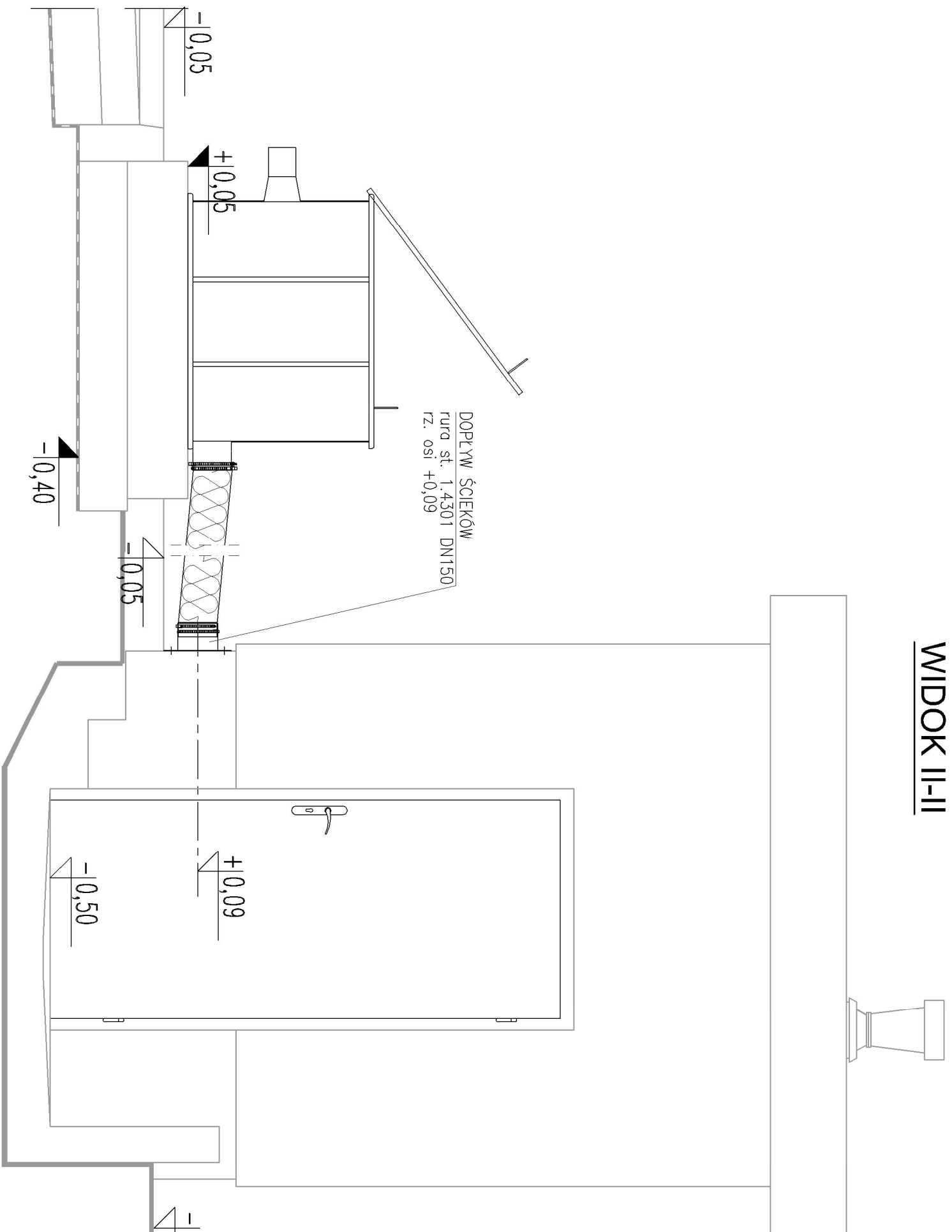
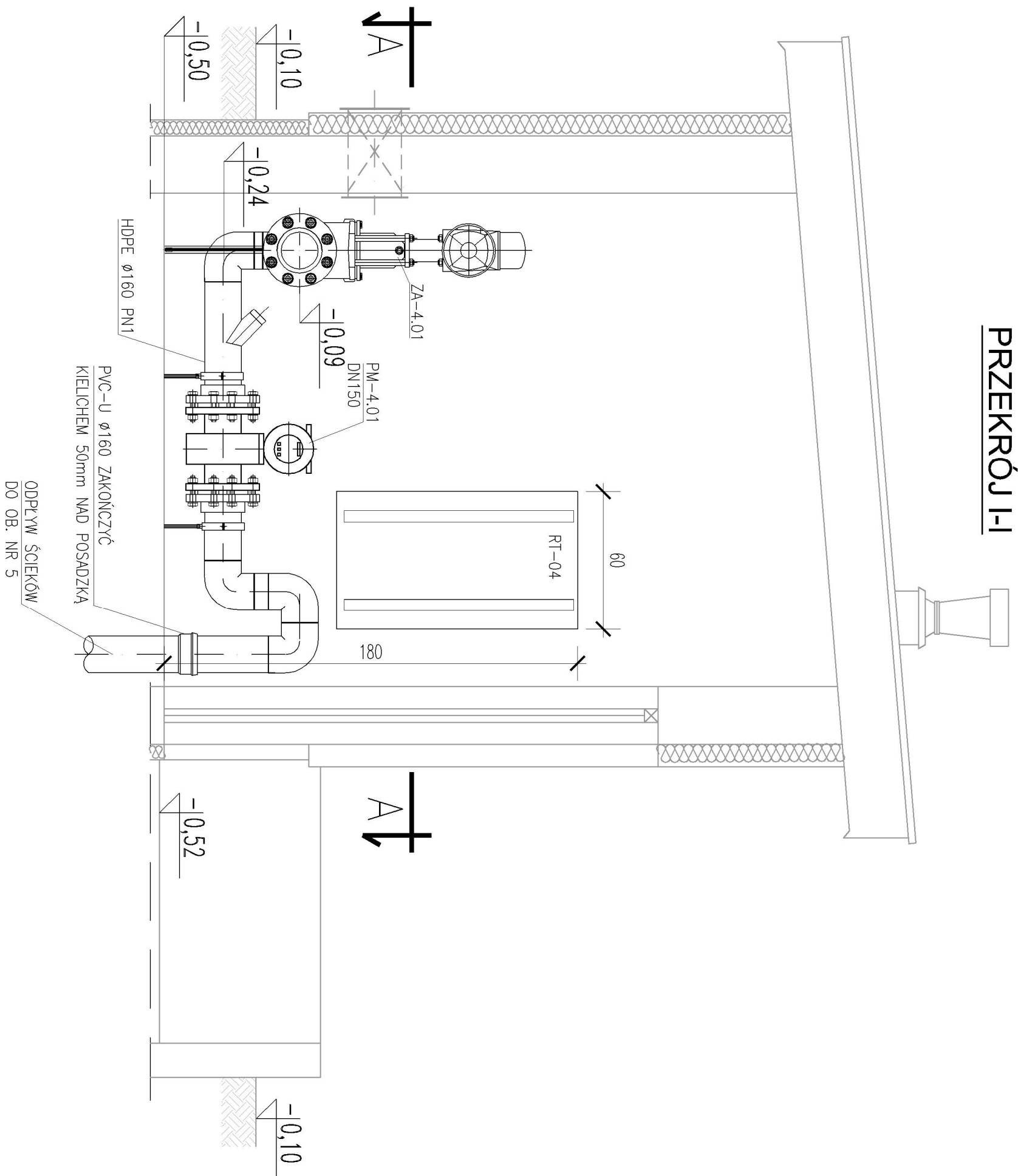


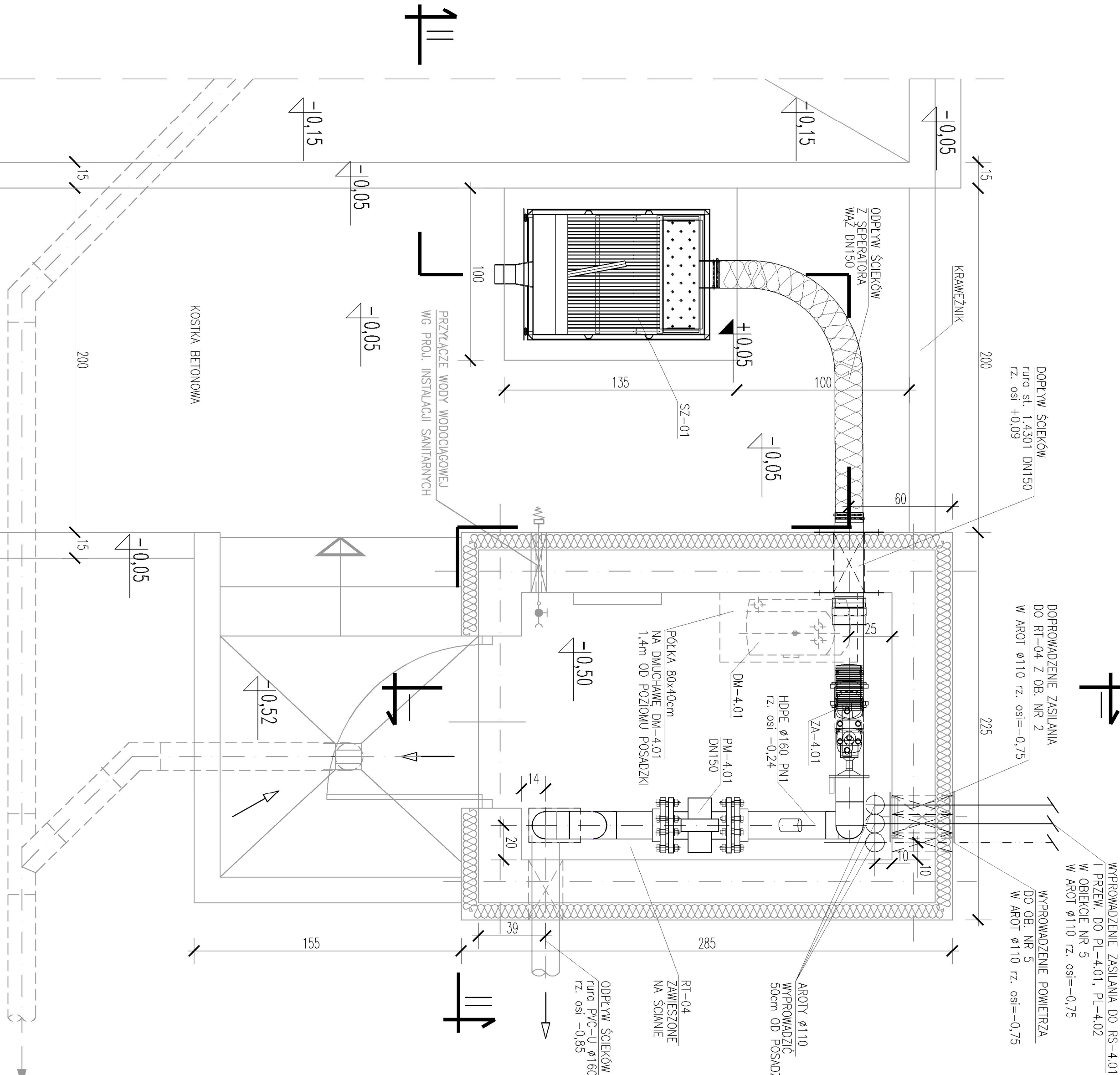
WIDOK II-II



PRZEKRÓJ I-I



RZUT A-A



±0,00 = 255,35m n.p.m.

UWAGA: Oznaczenie materiałów i wyposażenia wg opisu technicznego

UWAGA: Rysunek opracowano według warunków technologicznych zawartych w opisie technologicznym

Zakres		Opis		Data		Nazwa		Podpis	
Opracowanie:		Przebudowa i rozbudowa oczyszczalni ścieków w gm. Lelów		00		12.2014.		R00	
Branża:		TECHNOLOGIA		PB		1.20		TE47.00	
Rysunek:		PUNKT ZLEWNY FEK-PAK. RZUT I PRZEKROJE.		Ob. Nr 4		Inż. i Naczelny		Numer uprawnień	
Projektant:		mgr inż. Anna Bielecki		w spec. inżynierii sanitarnych		mgr inż. Łukasz Zarnowski		w spec. inżynierii sanitarnych	
Opis:		mgr inż. Krzysztof Goch		mgr inż. Ewelina Piotrowska		Paw.0034/2008/06			
Sprawdził:									

UWAGA: Szczegóły konstrukcyjne patrz rysunki branży Architektura i konstrukcja.

Biurowo Projektowo-Usługowe
ul. Ogrodowa 41/3
31-277 Kraków