

**UCHWAŁA NR LXII/438/2023
RADY GMINY LEŁÓW**

z dnia 29 czerwca 2023 r.

**w sprawie przystąpienia do sporządzenia miejscowego planu zagospodarowania przestrzennego gminy
Lełów dla określonych terenów położonych w sołectwach Biała Wielka, Nakło, Podlesie, Skrajniwa
i Zbyczyce**

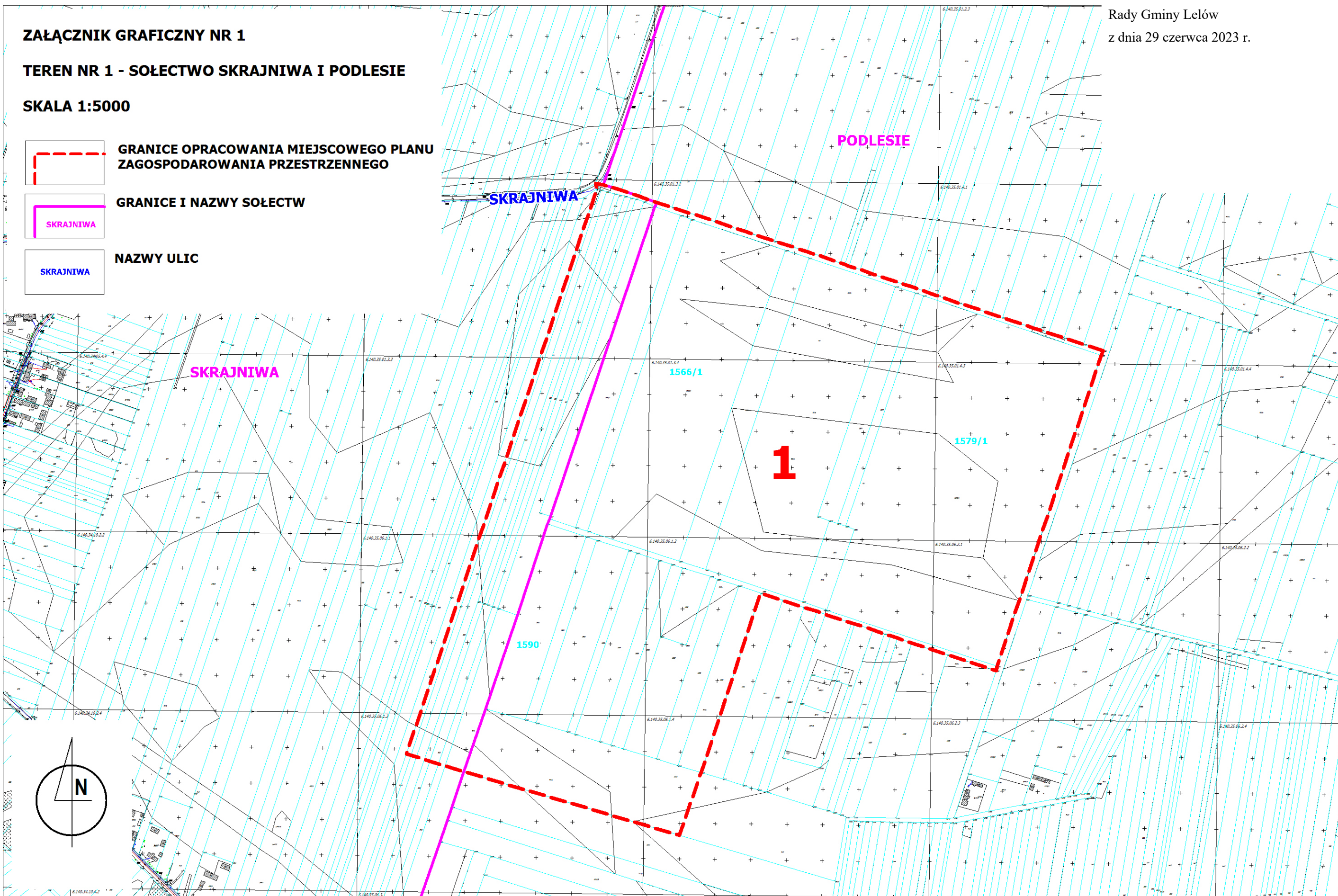
Na podstawie art. 18 ust. 2 pkt 5 ustawy z dnia 8 marca 1990 r. o samorządzie gminnym (tekst jednolity Dz. U. z 2023 r. poz. 40 ze zm.) oraz art. 14 ust. 1 i ust. 2 ustawy z dnia 27 marca 2003 r. o planowaniu i zagospodarowaniu przestrzennym (tekst jednolity Dz. U. z 2023 r. , poz. 977) na wniosek Wójta Gminy Lełów

**Rada Gminy Lełów
uchwala, co następuje:**

- § 1. Przystępuje do sporządzenia miejscowego planu zagospodarowania przestrzennego gminy Lełów dla określonych terenów położonych w sołectwach Biała Wielka, Nakło, Podlesie, Skrajniwa i Zbyczyce.
- § 2. Granice obszaru objętego planem wymienionym w §1 przedstawione są na 5 załącznikach graficznych będących integralną częścią niniejszej uchwały.
- § 3. Wykonanie uchwały powierza się Wójtowi Gminy Lełów.
- § 4. Uchwała wchodzi w życie z dniem podjęcia.

Przewodniczący Rady Gminy
Lełów

Władysław Jaworski



ZAŁĄCZNIK GRAFICZNY NR 2

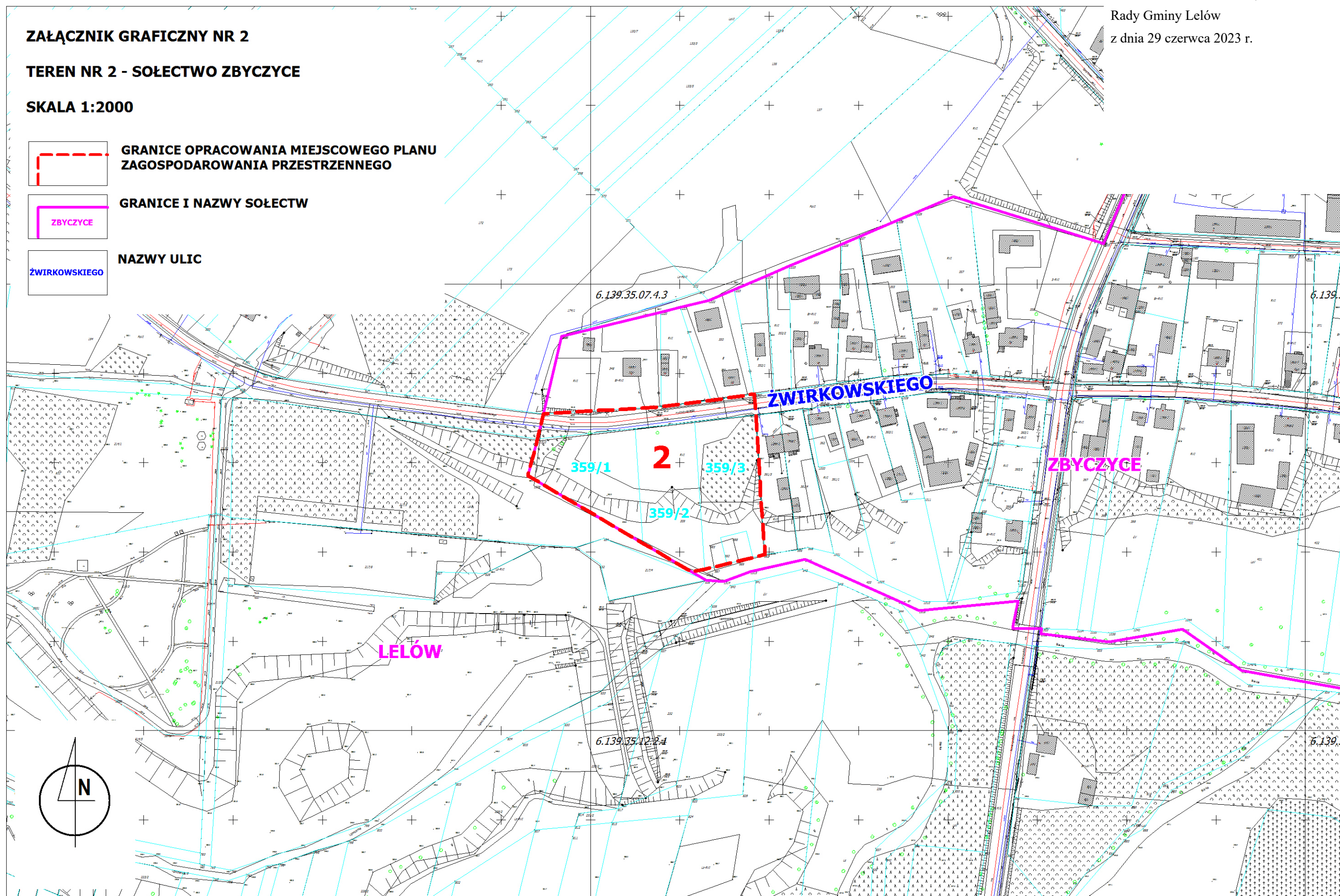
TEREN NR 2 - SOŁECTWO ZBYCZYCE

SKALA 1:2000

 **GRANICE OPRACOWANIA MIEJSCOWEGO PLANU ZAGOSPODAROWANIA PRZESTRZENNEGO**

 **GRANICE I NAZWY SOŁECTW**
ZBYCZYCE

 **NAZWY ULIC**
ZWIRKOWSKIEGO




ZAŁĄCZNIK GRAFICZNY NR 3

TEREN NR 3 - SOŁECTWO BIAŁA WIELKA

SKALA 1:2500

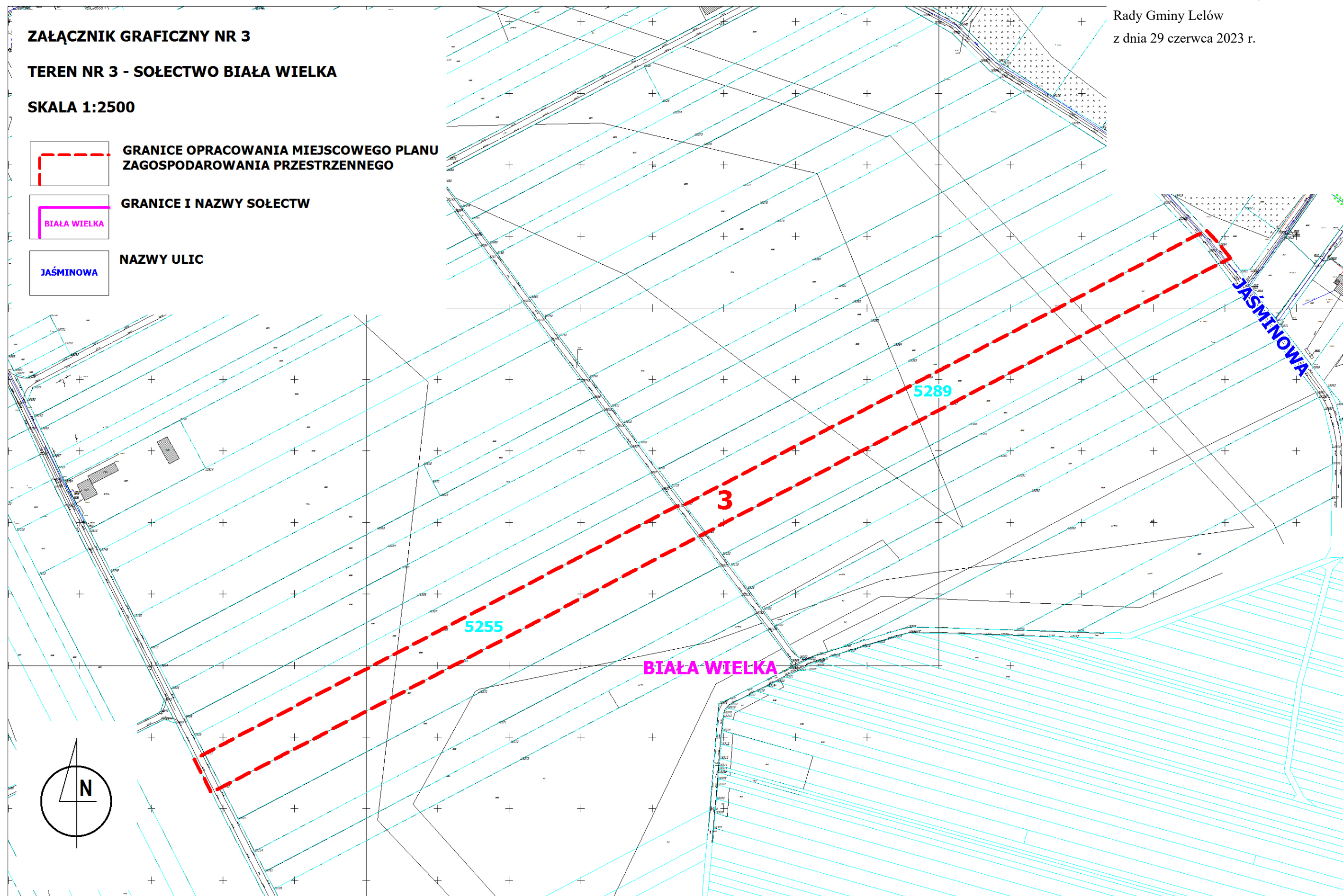
 **GRANICE OPRACOWANIA MIEJSCOWEGO PLANU ZAGOSPODAROWANIA PRZESTRZENNEGO**

 **GRANICE I NAZWY SOŁECTW**

 **BIAŁA WIELKA**

 **NAZWY ULIC**

 **JAŚMINOWA**



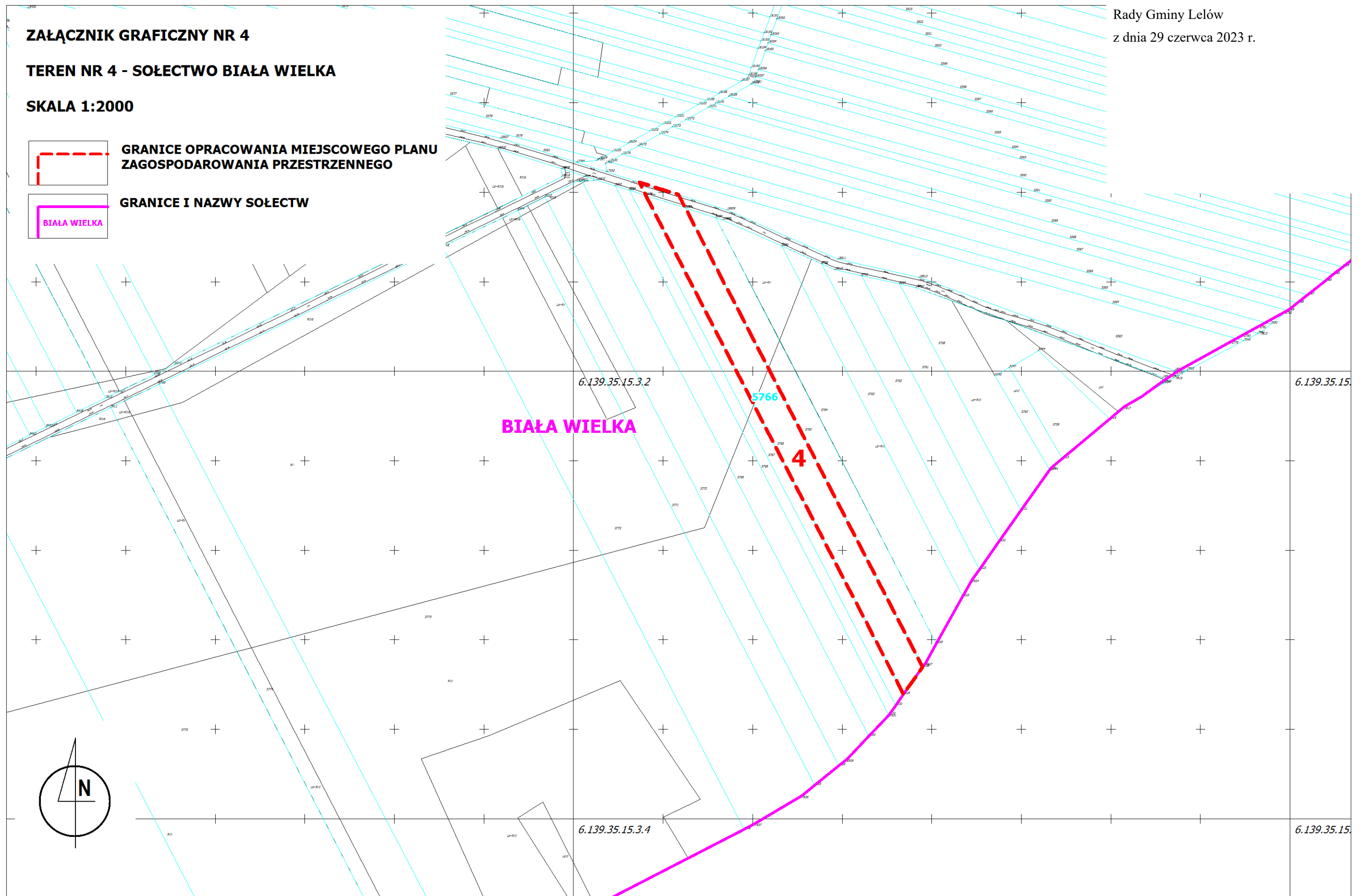
ZAŁĄCZNIK GRAFICZNY NR 4

TEREN NR 4 - SOŁECTWO BIAŁA WIELKA

SKALA 1:2000

 **GRANICE OPRACOWANIA MIEJSCOWEGO PLANU ZAGOSPODAROWANIA PRZESTRZENNEGO**

 **GRANICE I NAZWY SOŁECTW**
BIAŁA WIELKA



ZAŁĄCZNIK GRAFICZNY NR 5

TEREN NR 5 - SOŁECTWO NAKŁO

SKALA 1:2000

 **GRANICE OPRACOWANIA MIEJSCOWEGO PLANU ZAGOSPODAROWANIA PRZESTRZENNEGO**

 **GRANICE I NAZWY SOŁECTW**
NAKŁO

