

Projekt

z dnia 23 marca 2023 r.

Zatwierdzony przez

**UCHWAŁA NR
RADY GMINY LEŁÓW**

z dnia 30 marca 2023 r.

w sprawie przystąpienia do sporządzenia miejscowego planu zagospodarowania przestrzennego dla części terenów Gminy Lełów

Na podstawie art. 18 ust. 2 pkt 5 ustawy z dnia 8 marca 1990 r. o samorządzie gminnym (tekst jednolity Dz. U. z 2023 r. poz. 40) oraz art. 14 ust. 1 i ust. 2 ustawy z dnia 27 marca 2003 r. o planowaniu i zagospodarowaniu przestrzennym (tekst jednolity Dz. U. z 2022 r. , poz. 503 ze zm.) na wniosek Wójta Gminy Lełów

**Rada Gminy Lełów
uchwała, co następuje:**

- § 1. Przystępuje do sporządzenia miejscowego planu zagospodarowania przestrzennego dla części terenów Gminy Lełów.
- § 2. Granice obszaru objętego planem wymienionym w §1 przedstawione są na 17 załącznikach graficznych będących integralną częścią niniejszej uchwały.
- § 3. Traci moc uchwała LVII/389/2023 z dnia 2 marca 2023 r. w sprawie przystąpienia do sporządzenia miejscowego planu zagospodarowania przestrzennego.
- § 4. Wykonanie uchwały powierza się Wójtowi Gminy Lełów.
- § 5. Uchwała wchodzi w życie z dniem podjęcia.

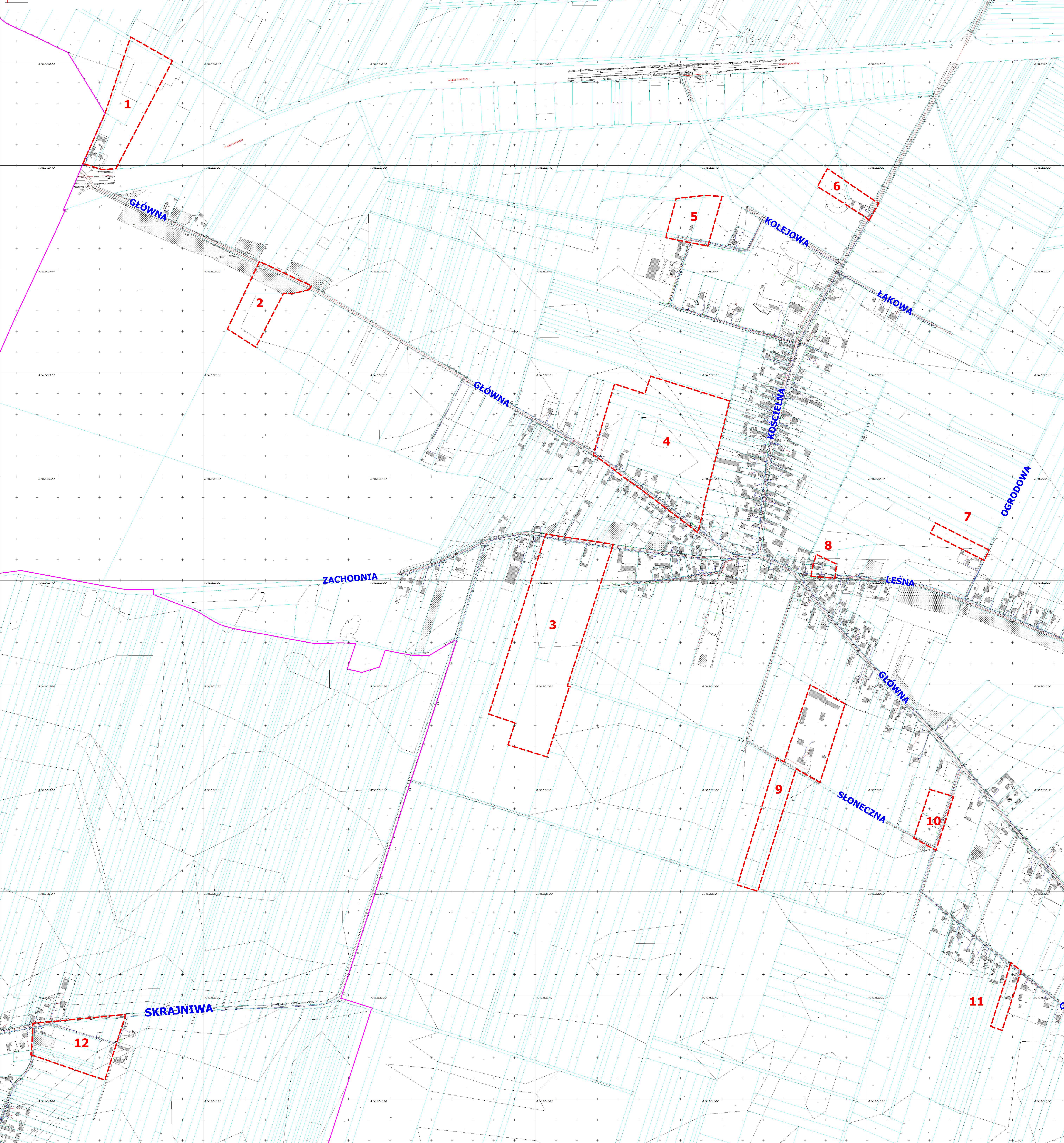
Przewodniczący Rady Gminy
Lełów

Władysław Jaworski

ZALĄCZNIK GRAFICZNY NR 1
TEREN NR 1, 2, 3, 4, 5, 6, 7, 8, 9, 10 i 11 - SOŁECTWO PODLEŚCIE
TEREN NR 12 - SOŁECTWO SKRAJNIWA

SKALA 1:2500

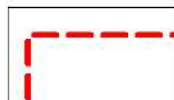
GRANICE OPRACOWANIA MIĘDZOCOWEGO PLANU
ZAGOSPODAROWANIA PRZESTRZENNEGO



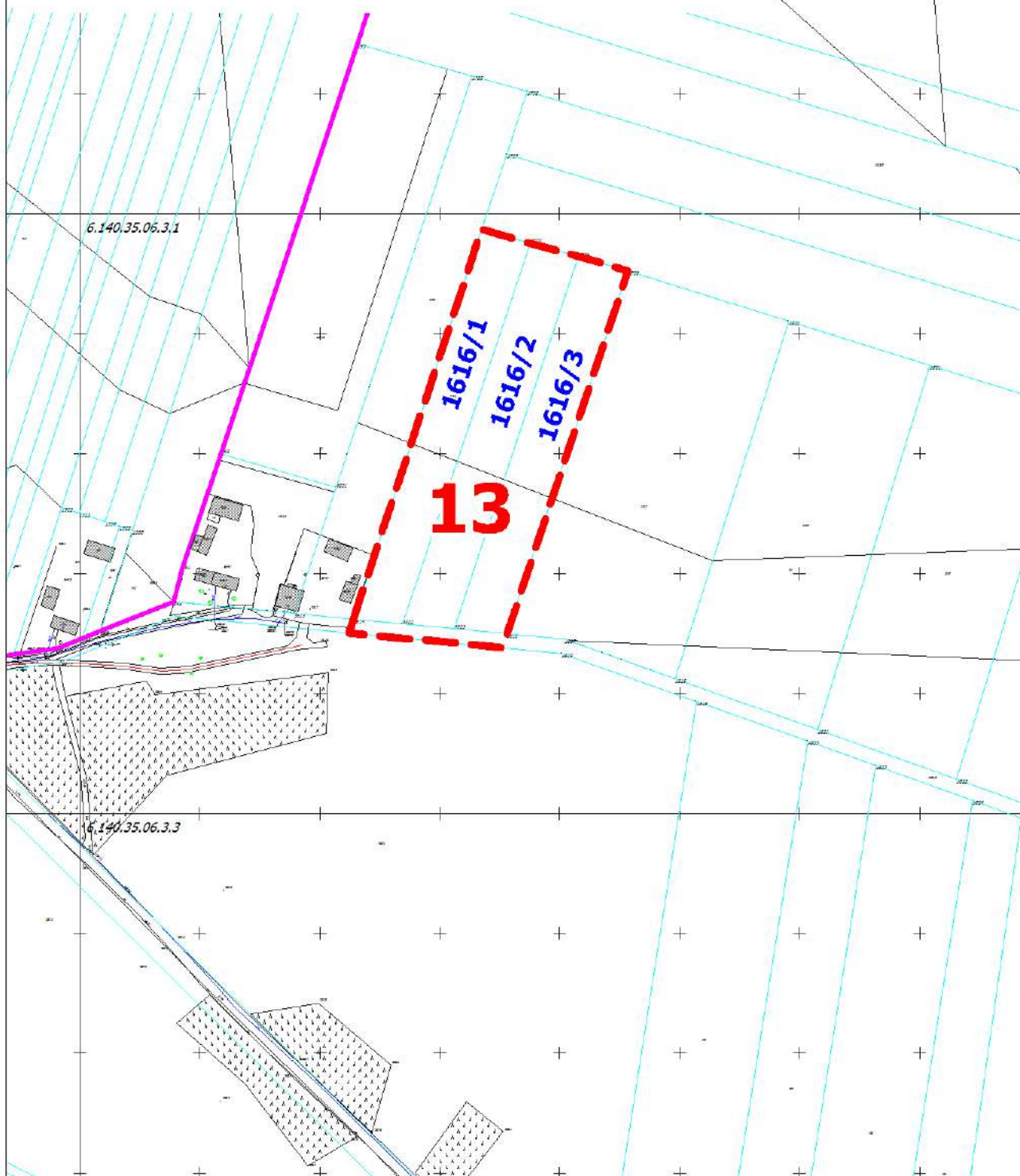
ZAŁĄCZNIK GRAFICZNY NR 2

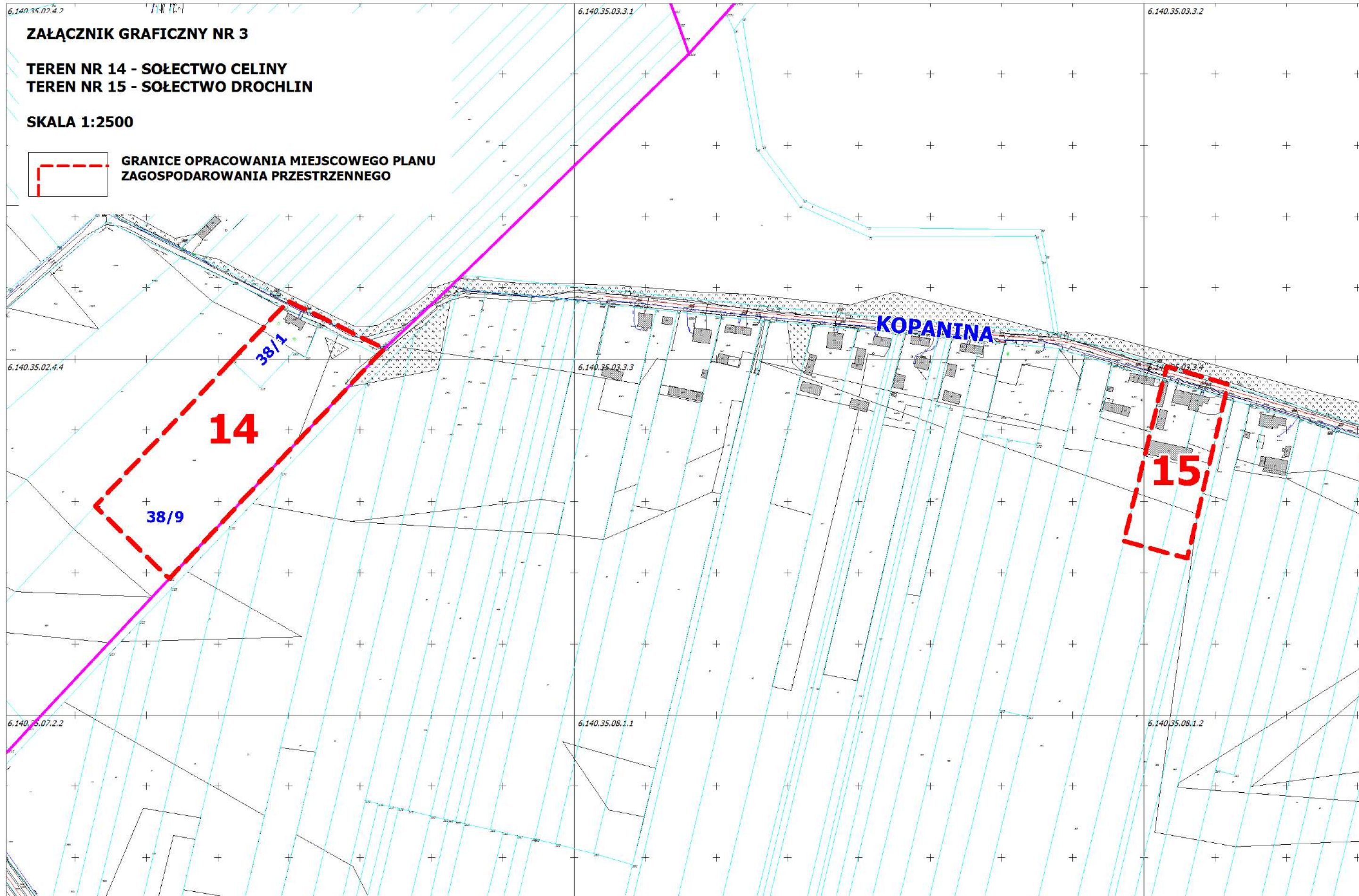
TEREN NR 13 - SOŁECTWO PODLESIE

SKALA 1:2500



**GRANICE OPRACOWANIA MIEJSCOWEGO PLANU
ZAGOSPODAROWANIA PRZESTRZENNEGO**





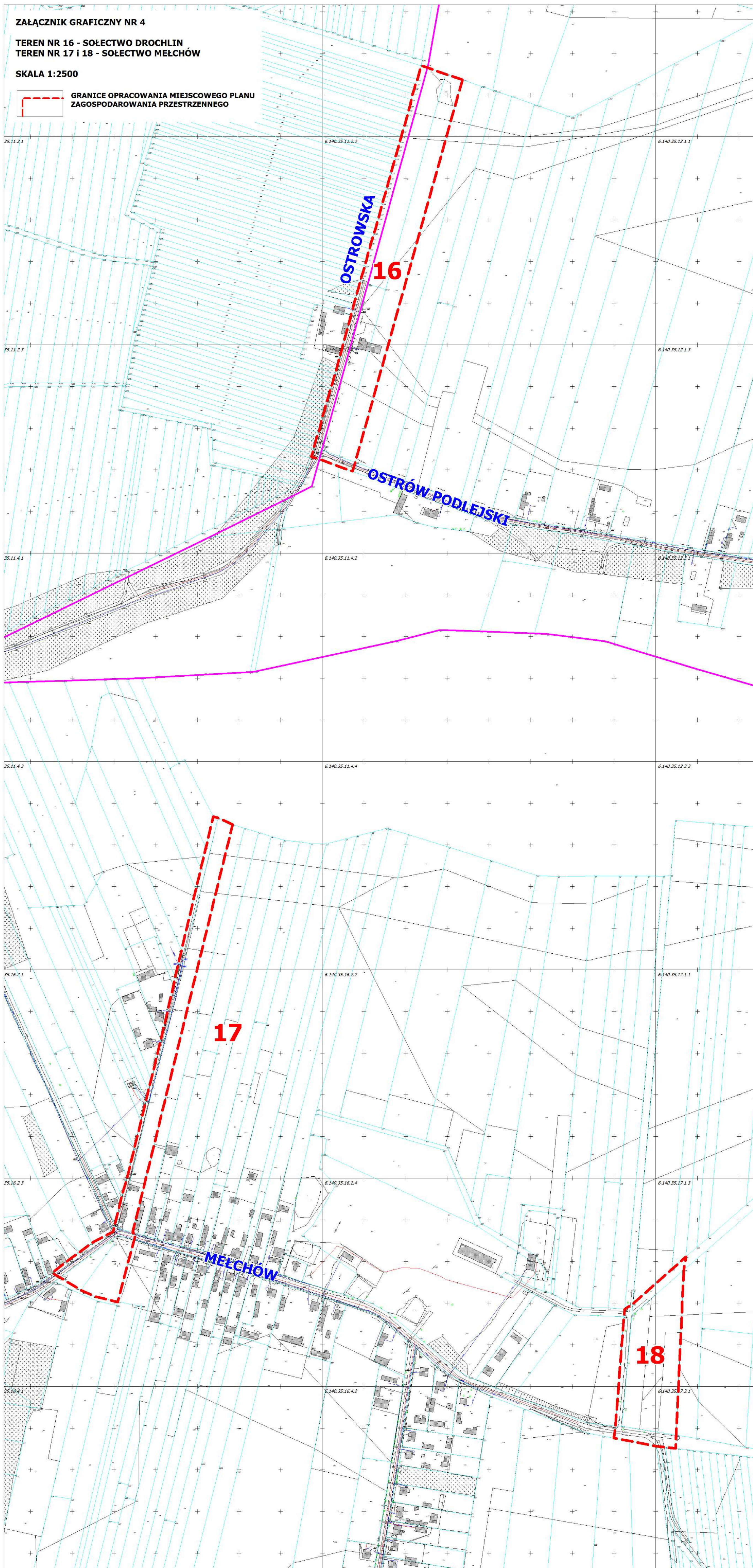
ZAŁĄCZNIK GRAFICZNY NR 4

TEREN NR 16 - SOŁECTWO DROCHLIN
TEREN NR 17 i 18 - SOŁECTWO MEŁCHÓW

SKALA 1:2500



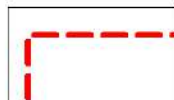
GRANICE OPRACOWANIA MIEJSCOWEGO PLANU
ZAGOSPODAROWANIA PRZESTRZENNEGO



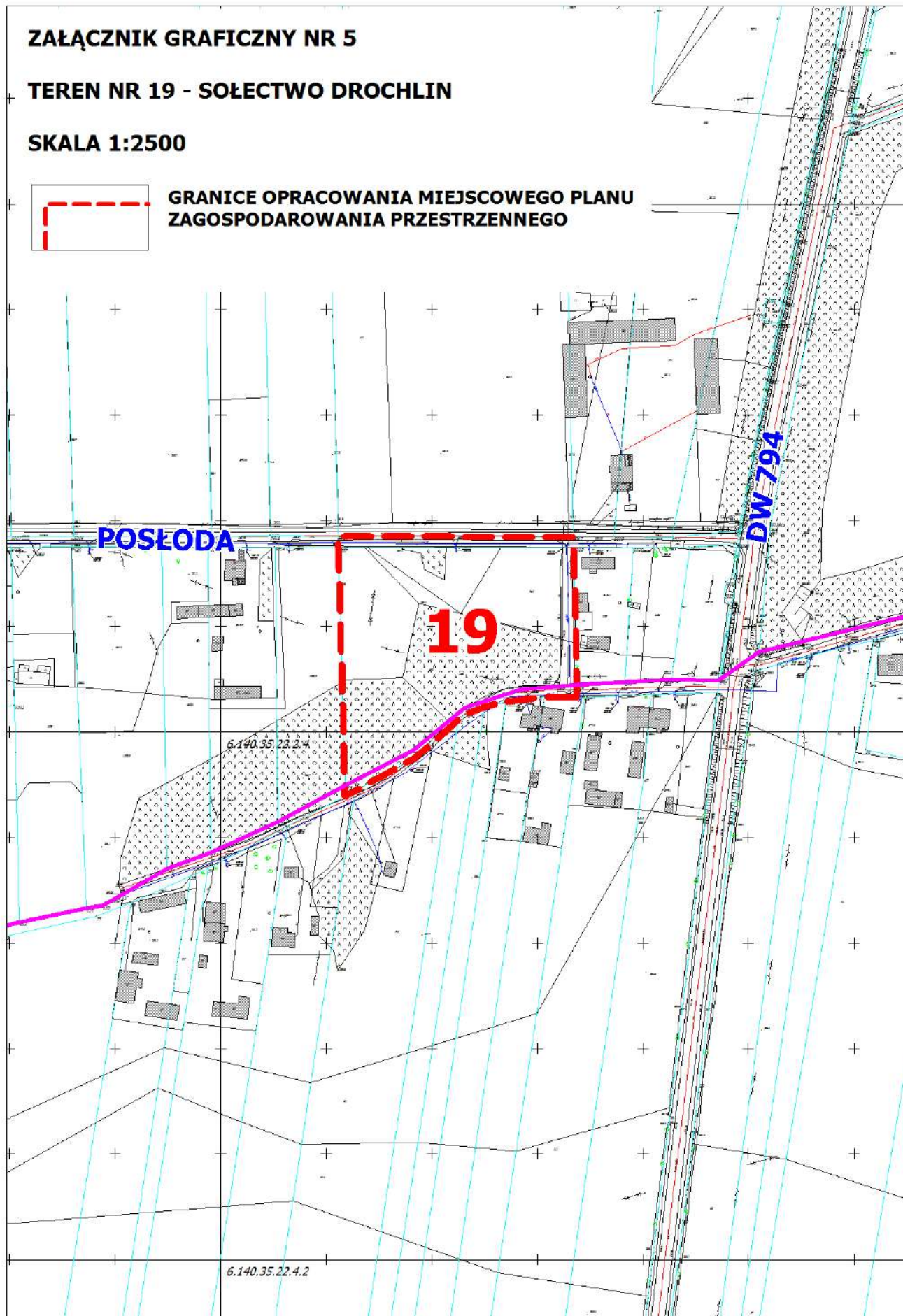
ZAŁĄCZNIK GRAFICZNY NR 5

TEREN NR 19 - SOŁECTWO DROCHLIN

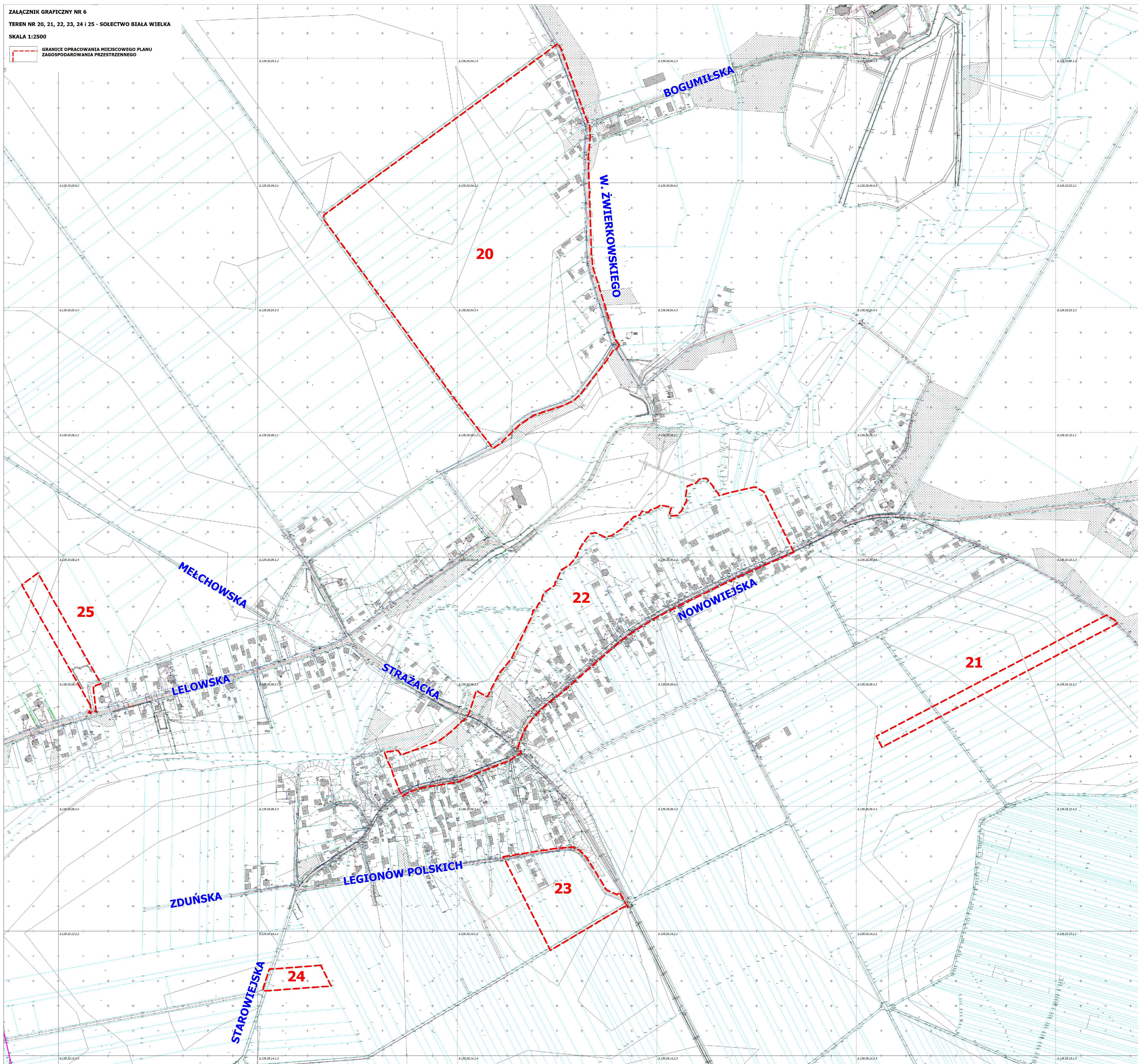
SKALA 1:2500



**GRANICE OPRACOWANIA MIEJSCOWEGO PLANU
ZAGOSPODAROWANIA PRZESTRZENNEGO**



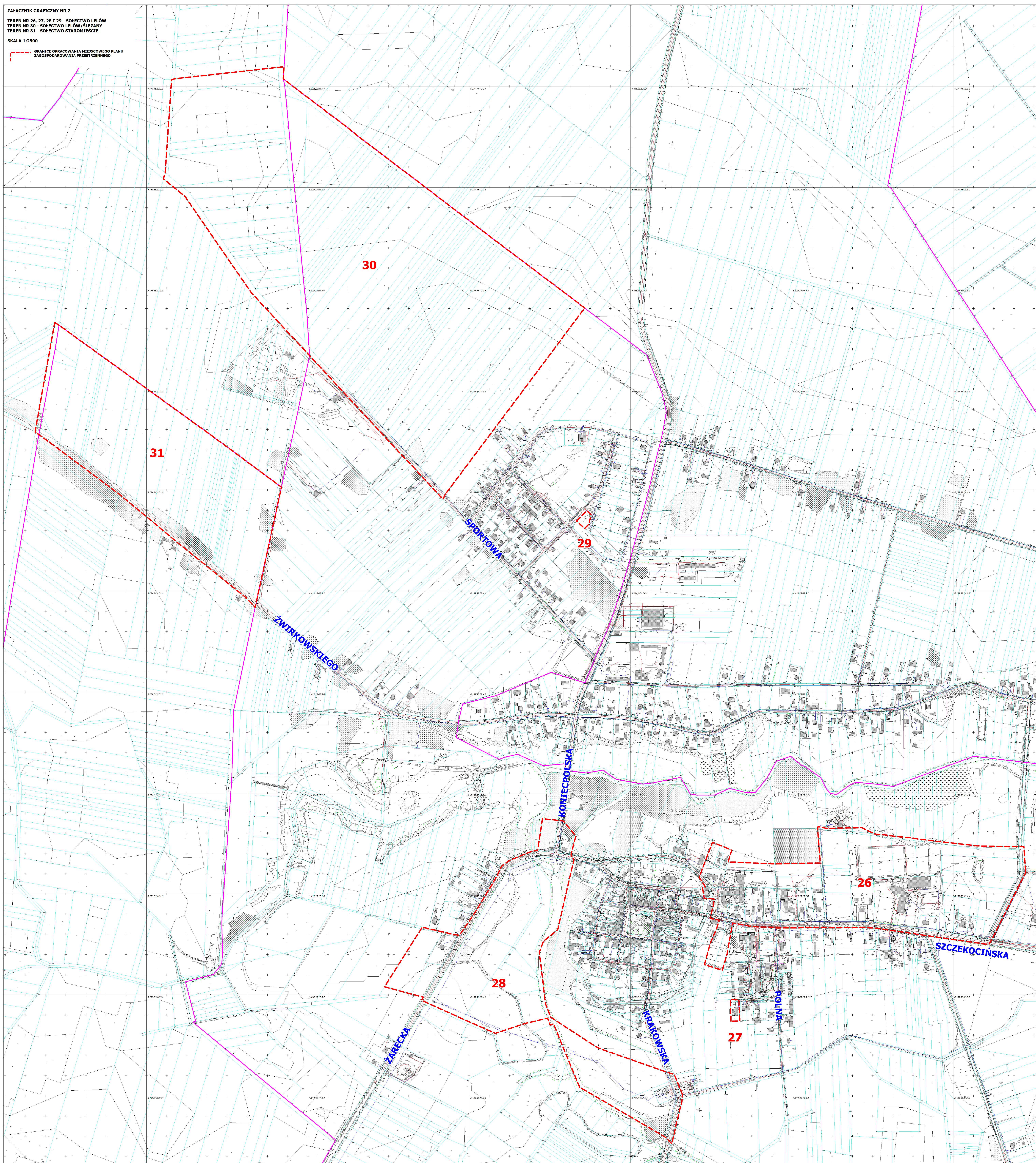
GRANICE OPRACOWANIA MIĘSCOWEGO PLANU
ZAGOSPODAROWANIA PRZESTRZENNEGO



ZALĄCZNIK GRAFICZNY NR 7
TEREN NR 26, 27, 28 I 29 - SOŁECTWO LEŁÓW
TEREN NR 30 - SOŁECTWO LEŁÓW/SŁEZANY
TEREN NR 31 - SOŁECTWO STAROMIĘSCIE

SKALA 1:2500

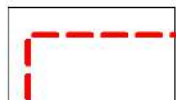
GRANICE OPRACOWANIA MIĘSCOWEGO PLANU
ZAGOSPODAROWANIA PRZESTRZENNEGO



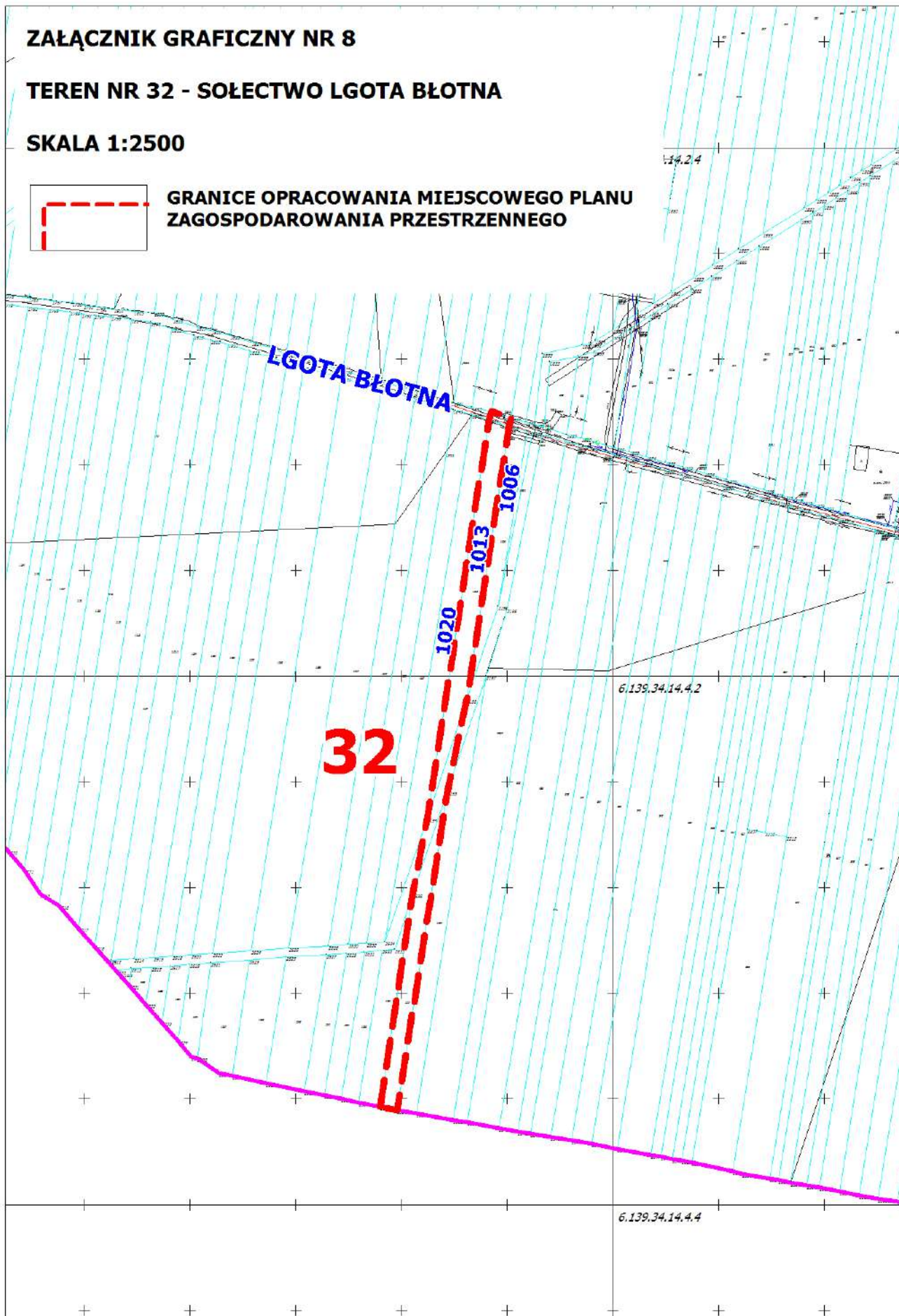
ZAŁĄCZNIK GRAFICZNY NR 8

TEREN NR 32 - SOŁECTWO LGOTA BŁOTNA

SKALA 1:2500



**GRANICE OPRACOWANIA MIEJSCOWEGO PLANU
ZAGOSPODAROWANIA PRZESTRZENNEGO**

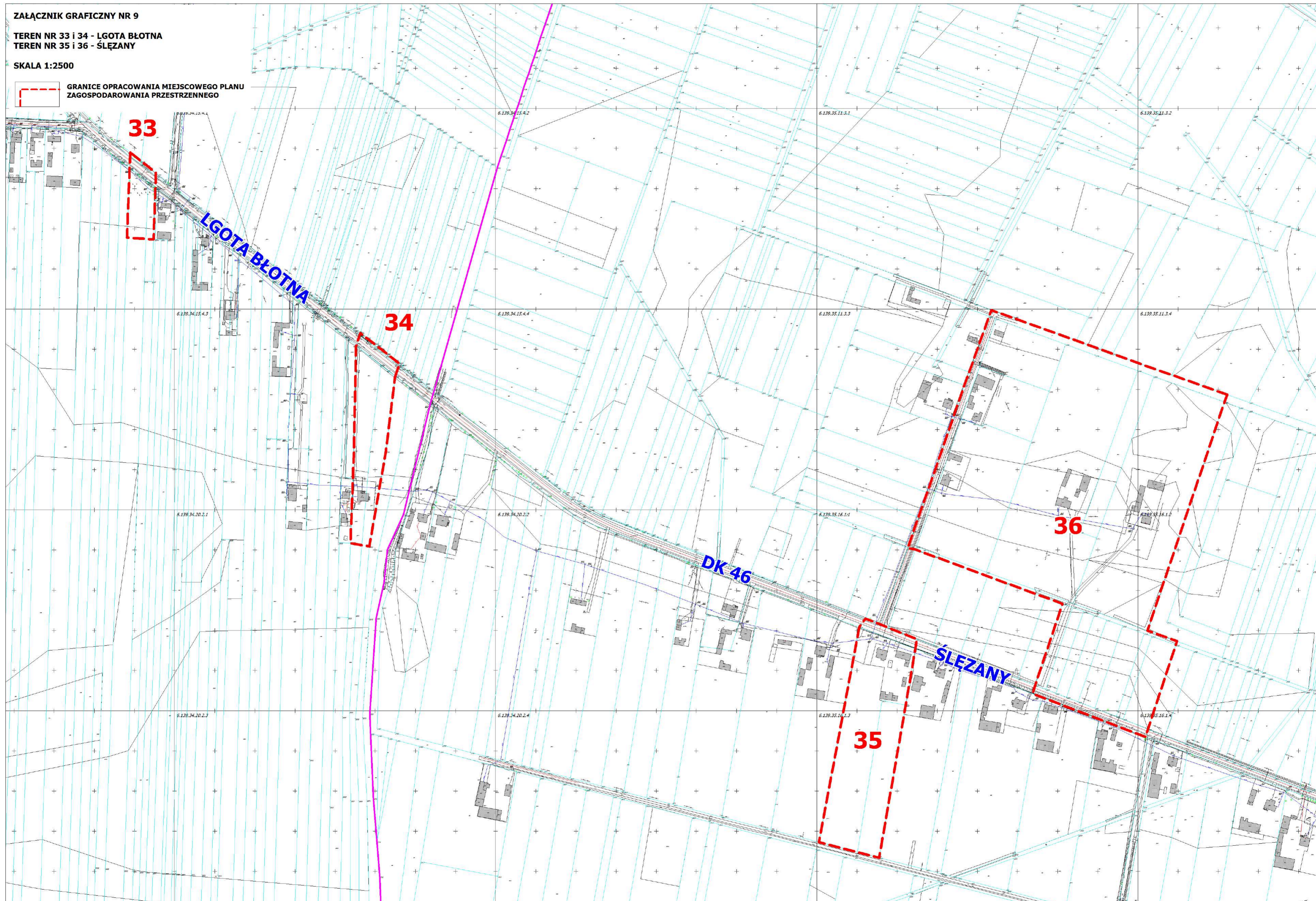


ZAŁĄCZNIK GRAFICZNY NR 9

TEREN NR 33 i 34 - LGOTA BŁOTNA
TEREN NR 35 i 36 - ŚLĘZANY

SKALA 1:2500

GRANICE OPRACOWANIA MIEJSCOWEGO PLANU
ZAGOSPODAROWANIA PRZESTRZENNEGO

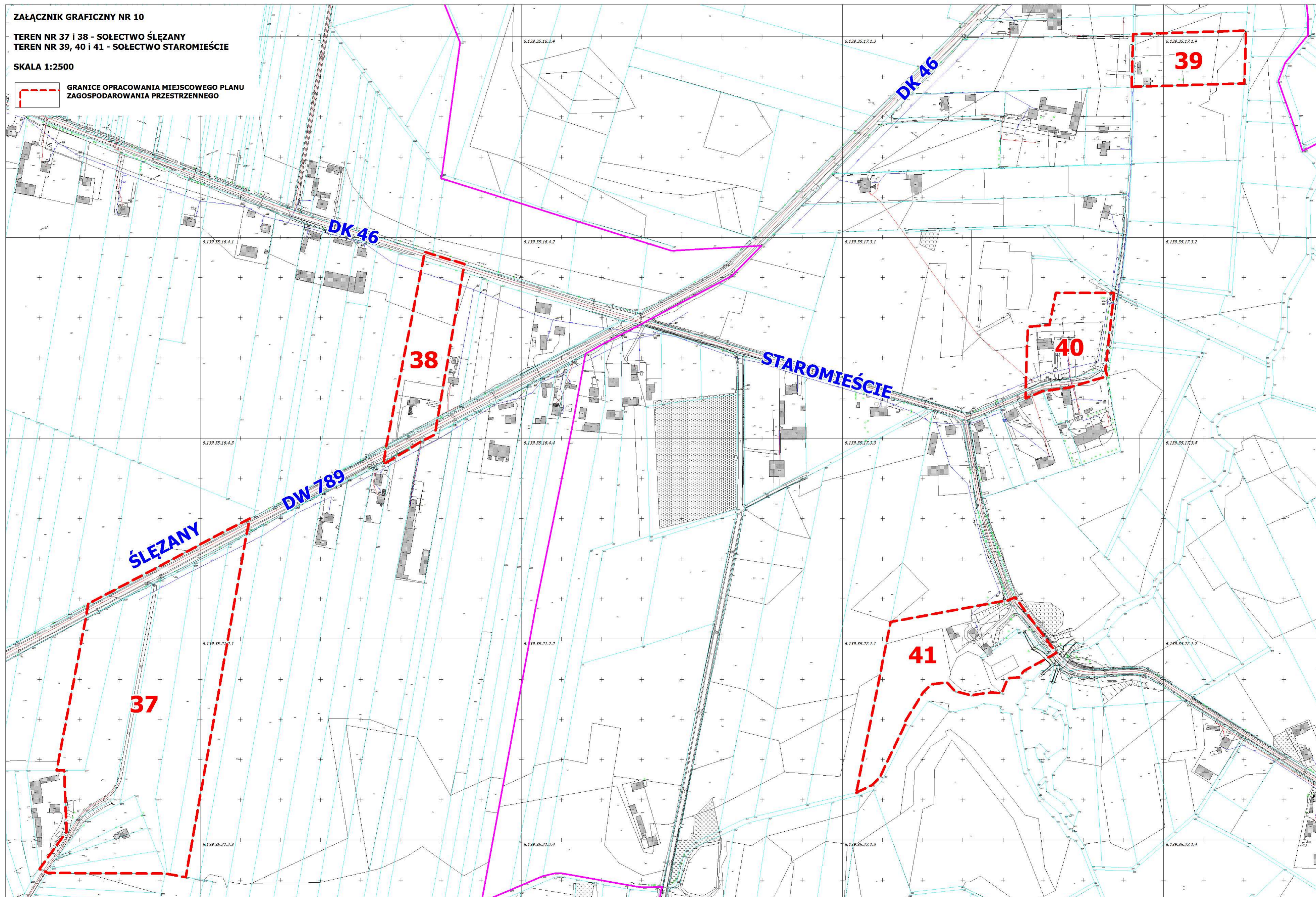


ZAŁĄCZNIK GRAFICZNY NR 10

TEREN NR 37 i 38 - SOŁECTWO ŚLĘZANY
TEREN NR 39, 40 i 41 - SOŁECTWO STAROMIEŚCIE

SKALA 1:2500

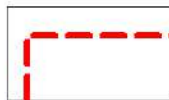
 **GRANICE OPRACOWANIA MIEJSCOWEGO PLANU ZAGOSPODAROWANIA PRZESTRZENNEGO**



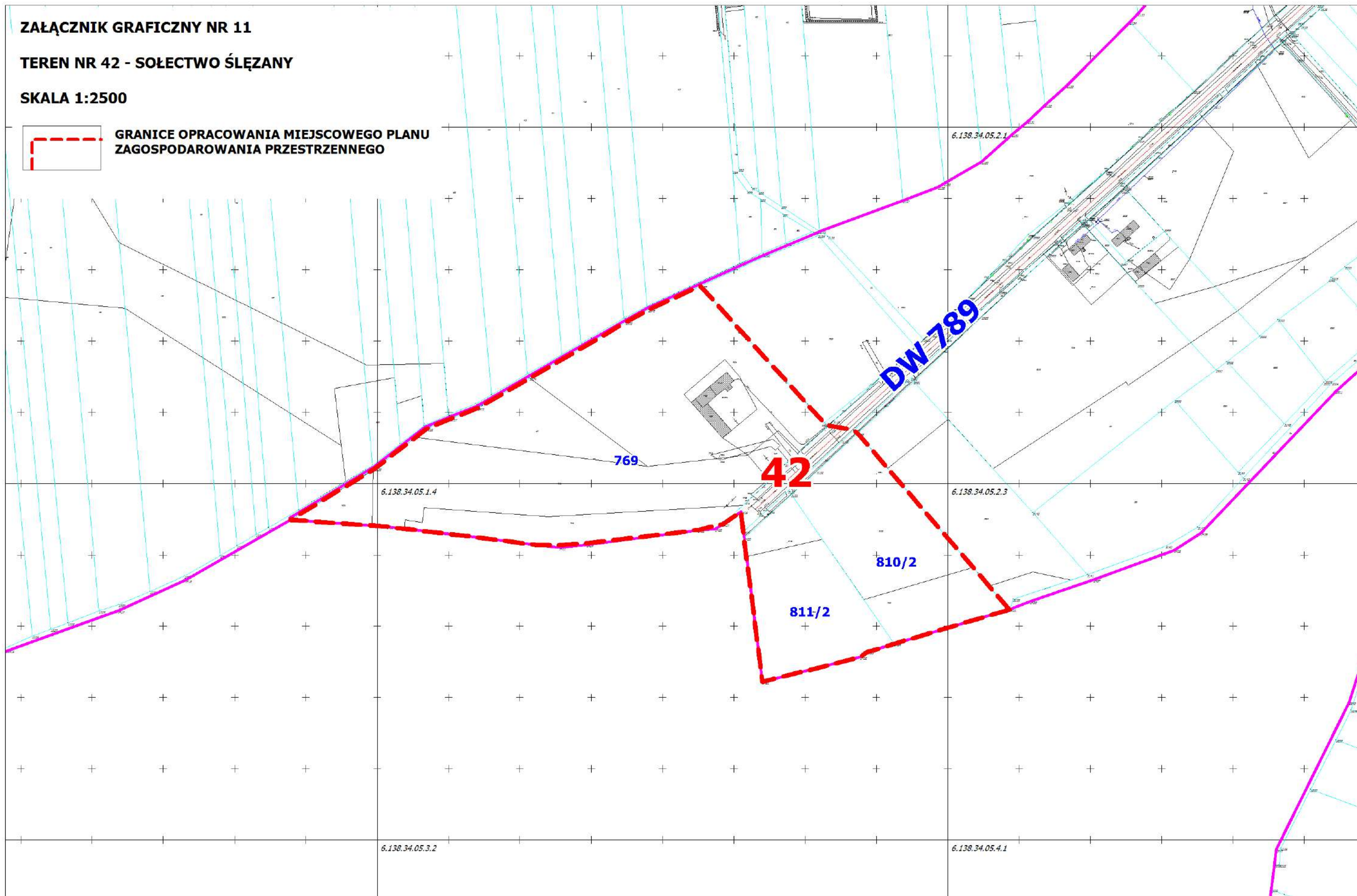
ZAŁĄCZNIK GRAFICZNY NR 11

TEREN NR 42 - SOŁECTWO ŚLĘZANY

SKALA 1:2500



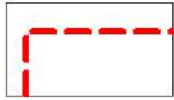
**GRANICE OPRACOWANIA MIEJSCOWEGO PLANU
ZAGOSPODAROWANIA PRZESTRZENNEGO**



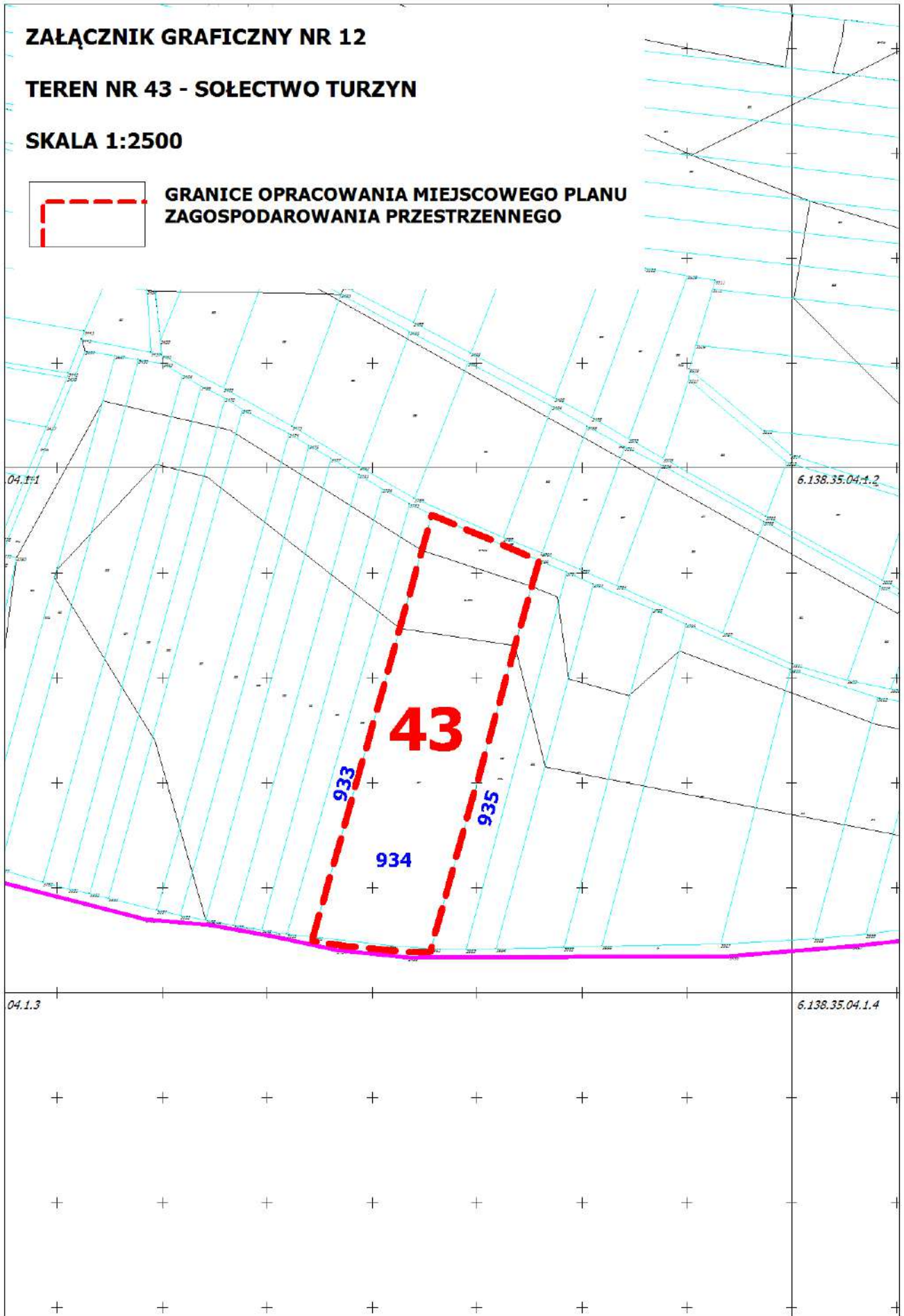
ZAŁĄCZNIK GRAFICZNY NR 12

TEREN NR 43 - SOŁECTWO TURZYN

SKALA 1:2500



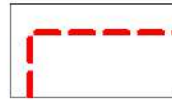
**GRANICE OPRACOWANIA MIEJSCOWEGO PLANU
ZAGOSPODAROWANIA PRZESTRZENNEGO**



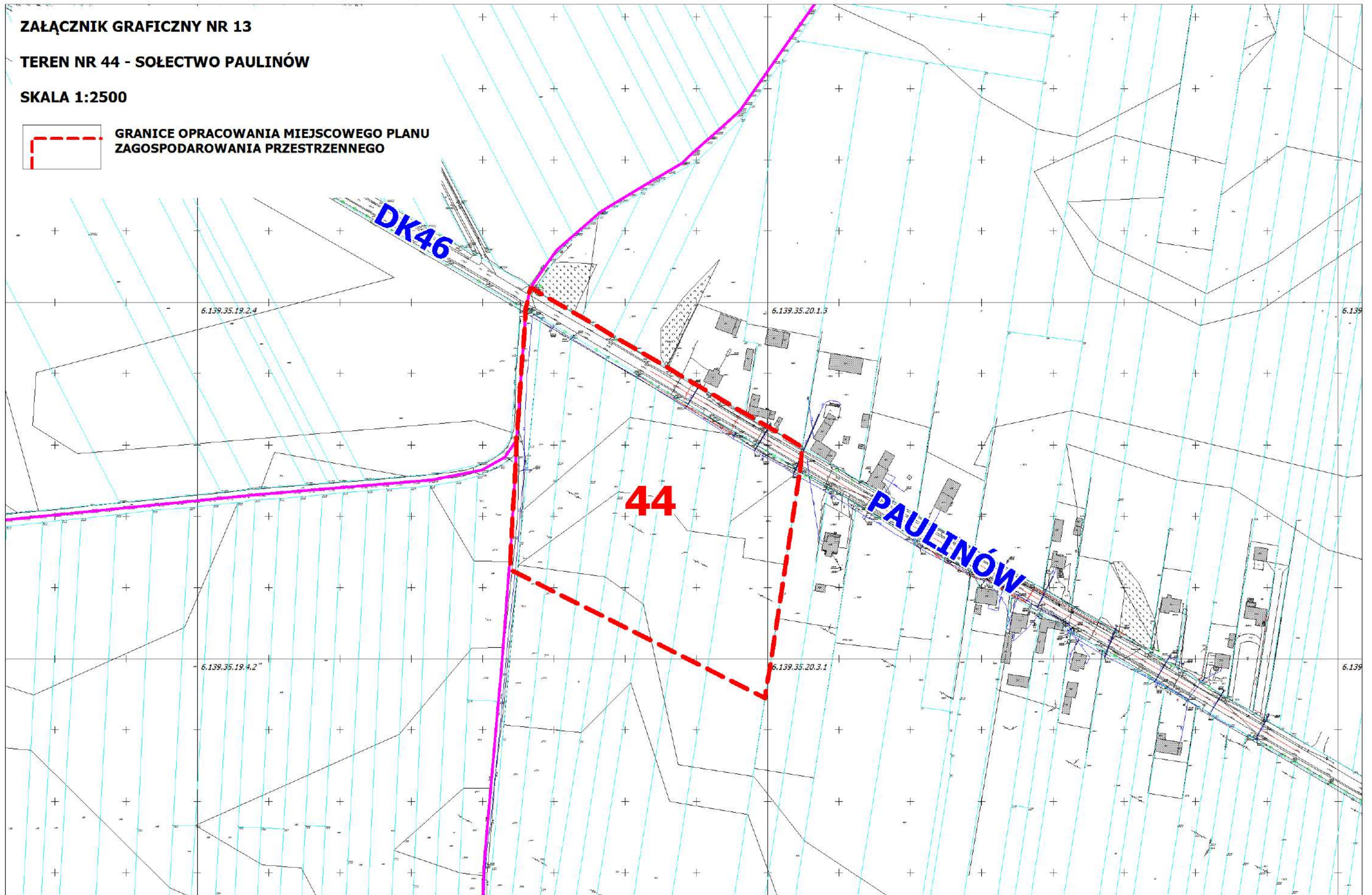
ZAŁĄCZNIK GRAFICZNY NR 13

TEREN NR 44 - SOŁECTWO PAULINÓW

SKALA 1:2500



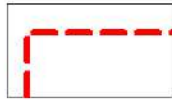
**GRANICE OPRACOWANIA MIEJSCOWEGO PLANU
ZAGOSPODAROWANIA PRZESTRZENNEGO**



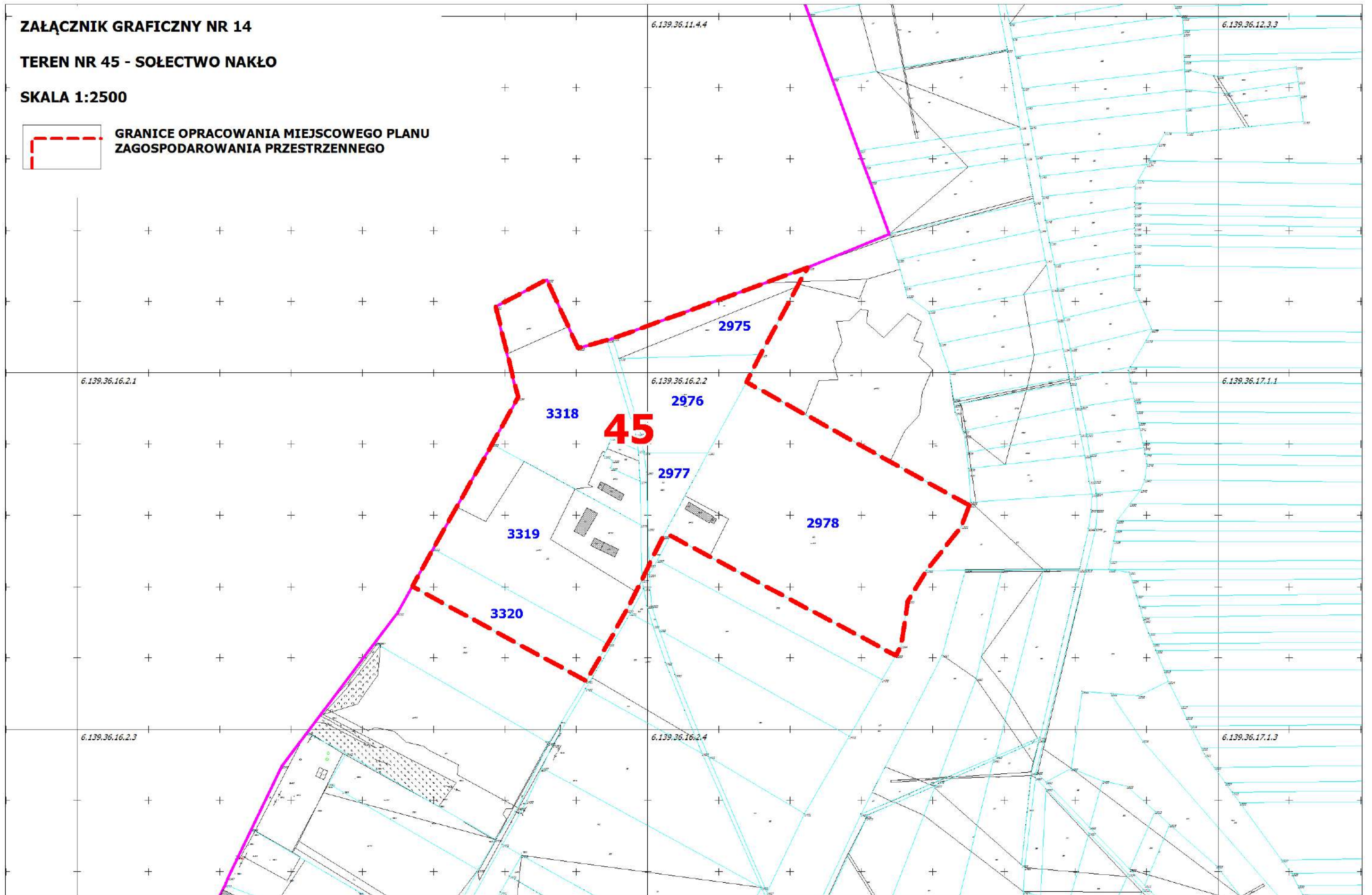
ZAŁĄCZNIK GRAFICZNY NR 14

TEREN NR 45 - SOŁECTWO NAKŁO

SKALA 1:2500



**GRANICE OPRACOWANIA MIEJSCOWEGO PLANU
ZAGOSPODAROWANIA PRZESTRZENNEGO**

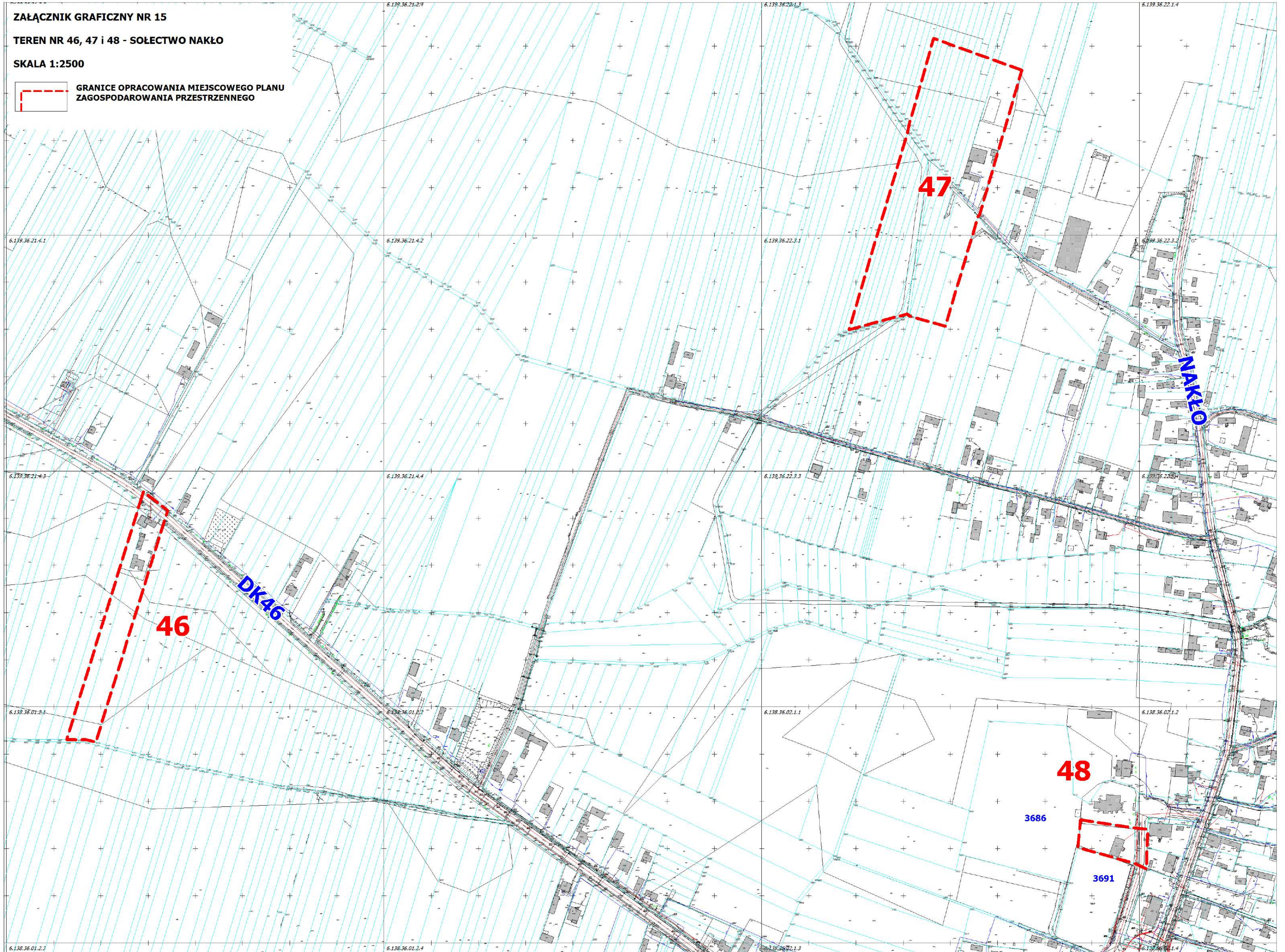


ZAŁĄCZNIK GRAFICZNY NR 15

TEREN NR 46, 47 i 48 - SOŁECTWO NAKŁO

SKALA 1:2500

 **GRANICE OPRACOWANIA MIEJSCEGO PLANU ZAGOSPODAROWANIA PRZESTRZENNEGO**

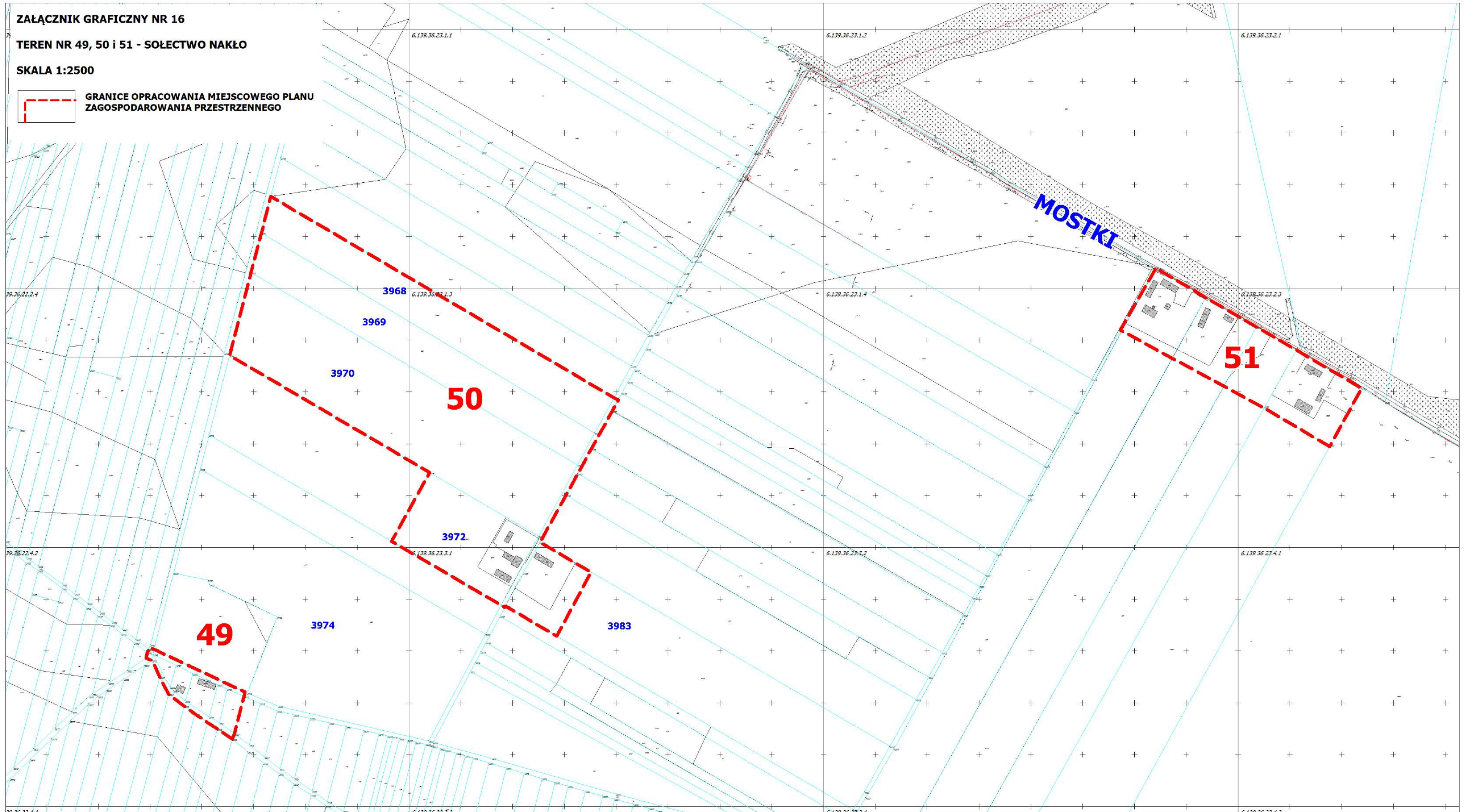


ZAŁĄCZNIK GRAFICZNY NR 16

TEREN NR 49, 50 i 51 - SOŁECTWO NAKŁO

SKALA 1:2500

 **GRANICE OPRACOWANIA MIEJSCOWEGO PLANU ZAGOSPODAROWANIA PRZESTRZENNEGO**



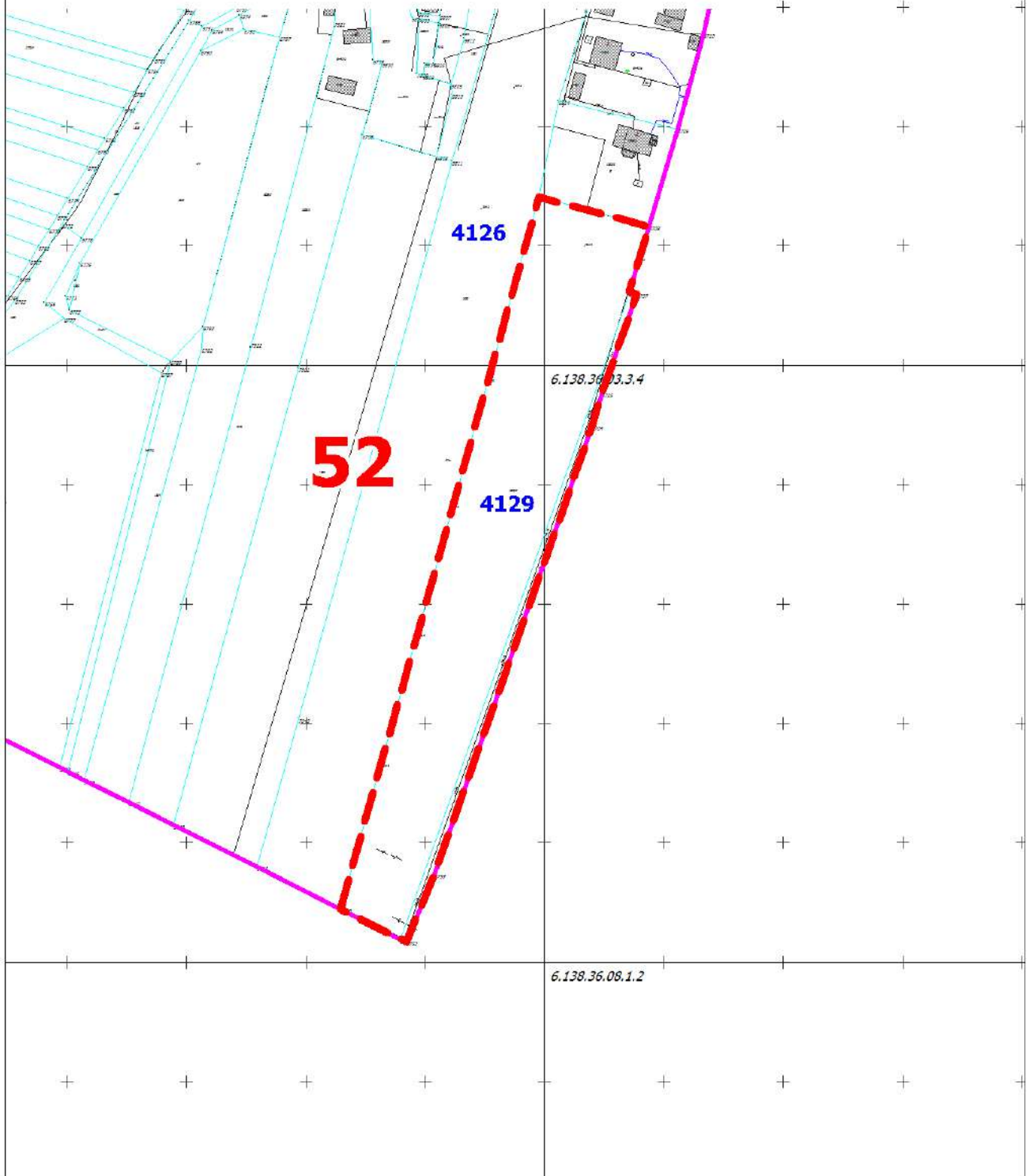
ZAŁĄCZNIK GRAFICZNY NR 17

TEREN NR 52 - SOŁECTWO NAKŁO

SKALA 1:2500



**GRANICE OPRACOWANIA MIEJSCOWEGO PLANU
ZAGOSPODAROWANIA PRZESTRZENNEGO**



Uzasadnienie

Obszar objęty planem obejmuje 51 oddzielnych terenów o powierzchni około 246 ha położonych w kilku sołectwach.

Obszary, dla których będzie opracowywany plan wyznaczono:

- w miejscach, gdzie studium dopuszcza rozbudowę gospodarstw rolnych na terenach rolnych, a obowiązujący plan tego nie dopuszcza,
- w celu wprowadzenia do planów nowych terenów określonych w studium,
- w celu skorygowania przeznaczenia terenów zainwestowanych i przewidzianych w planie do zainwestowania zgodnie z ustaleniami studium.