



INTERPELACJA ZAPYTANIE

Radnego Rady Gminy Lelów

Lelów, dnia 27.09.2022 r.

Imię i nazwisko: **Jerzy Karolczyk**.....

Radny Rady Gminy Lelów



Wójt Gminy Lelów

za pośrednictwem

Przewodniczego Rady Gminy Lelów

Na podstawie art. 24 ust. 3 ustawy z dnia 8 marca 1990 r. o samorządzie gminnym
interpelacja/ zapytanie: w sprawie poprawy bezpieczeństwa ruchu drogowego - pieszego i kołowego na ul. Polnej i Łąkowej w Lelowie.

Stan faktyczny: W dn. 29.06.2022 . uczestniczyłem w zebraniu „Wspólnoty mieszkaniowej” bloków mieszkalnych A i B przy ul. Polnej w Lelowie. Uczestnicy zebrania podjęli jednogłośnie decyzję o wystąpieniu do Urzędu Gminy w Lelowie, jako administratora ul. Polnej w sprawie zamontowania dwóch progów zwalniających które po prawią bezpieczeństwo dzieci oraz dorosłych mieszkających przy tej ulicy. Uzgodniono wstępnie miejsce zamontowania progów /zaznaczone na dołączonej mapce tego terenu/. Progi te powinny zostać zamontowane na namalowanych czerwona farbą odbłaskowa prostokątach na asfalcie. Przy ul. Łąkowej po środku ciągu komunikacyjnego, tylko namalowany sam prostokąt /miejsce zaznaczone na załączonej mapce/. Nadmieniam że ul. Polna stała się nie formalną południową obwodnicą Lelowa i często dochodzi na niej do nadmiernego przekraczania prędkości, zwłaszcza przez motocyklistów.

Pytania: Czy **Urząd Gminy Lelów**, jako administrator w/w drogi przychyli się do prośby mieszkańców instalując w/w progi co poprawi komfort i bezpieczeństwo mieszkańców bloków przy ul. Polnej jak mieszkańców posesji przylegających do ul Łąkowej i poprawi bezpieczeństwo w ruchu drogowym Lelowa

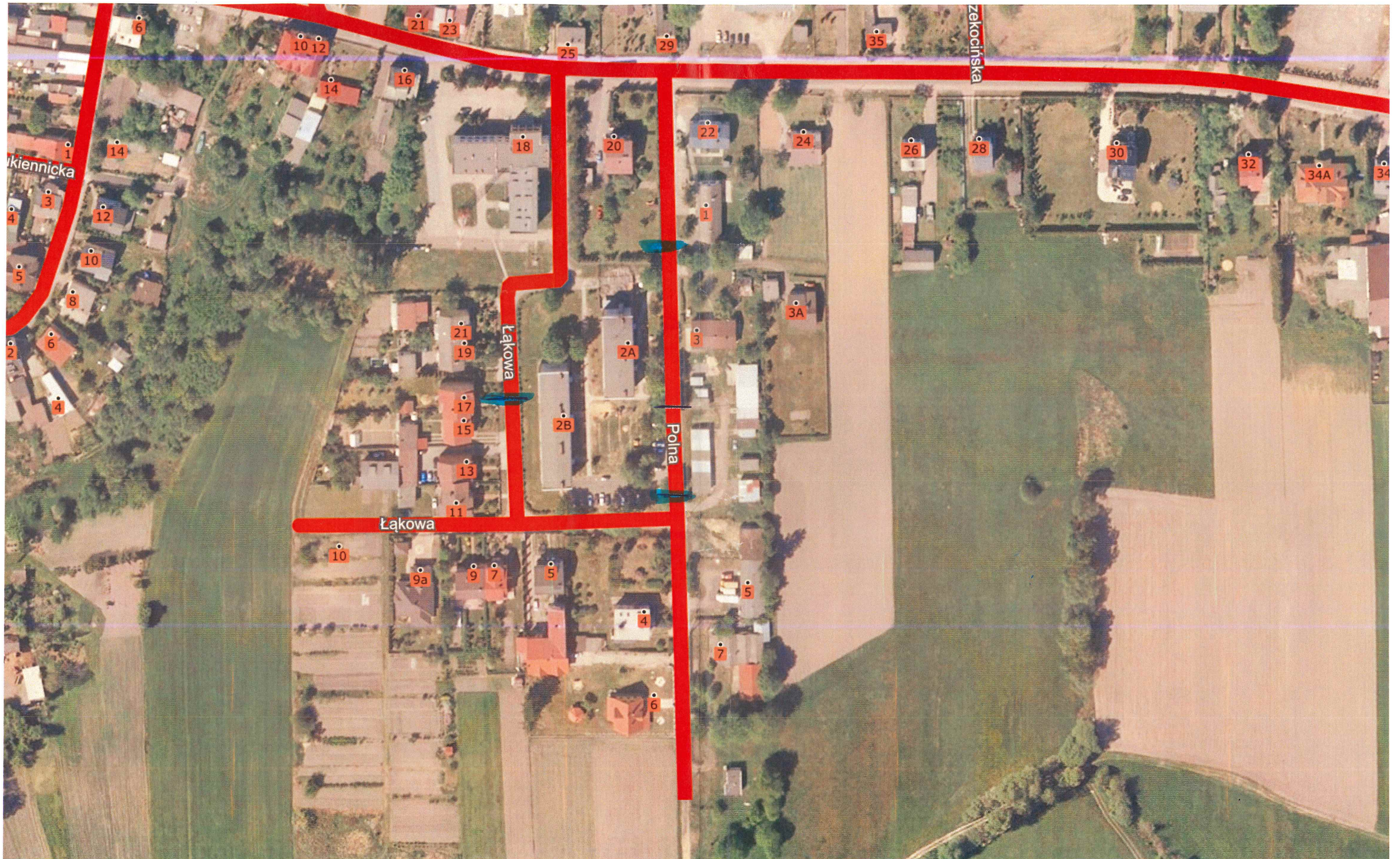
.....
Podpis Radnego Rady Gminy Lelów

.....
(numer interpelacji w rejestrze)

1. Interpelacja dotyczy spraw o istotnym znaczeniu dla gminy.
2. Zapytanie składa się w sprawach aktualnych problemów gminy, a także w celu uzyskania informacji o konkretnym stanie faktycznym.

Interpelacja /Zapytanie powinny zawierać krótkie przedstawienie stanu faktycznego będącego ich przedmiotem oraz wynikające z nich pytania.

Treść interpelacji i zapytań wraz z udzielonymi odpowiedziami podawana jest do publicznej wiadomości.



(<https://listaplanow.gison.pl/lelow>)